

**CAMPIONATI STUDENTESCHI INVERNALI DELLE GIUDICARIE
SLALOM GIGANTE
CLASSIFICA UFFICIALE**



CAMPIONATI STUDENTESCHI INVERNALI DELLE GARA CAL. FED. O REG. N°
COD. ORGANIZZATORI TN33 NOME SOCIETA' S.C. BOLBENO A.D.

LOCALITA' BOLBENO - BORGIO LARES DATA 25/ 1/2023

GIURIA CARATTERISTICHE TECNICHE

DELEGATO TECNICO NOME PISTA COSTE DI BOLBENO
ARBITRO PARTENZA 710 m
DIRETTORE DI GARA PEROTTINO MARC ARRIVO 585 m
DISLIVELLO 125 m

APRIPISTA - A - A - B - B

ORA DI PARTENZA 9.00

POS	NUM PETT	NUM CODICE	CONCORRENTE COGNOME e NOME	PUNTI	ANNO	COM	COD.	SOCIETA'	TEMPO FINALE	F= 980 PUNTI GARA	PUNTI TAB
-----	-------------	---------------	-------------------------------	-------	------	-----	------	----------	-----------------	-------------------------	--------------

DIRIGENTI

1	2	S238	COLLINI Romeo	2.00	1981	CH1		DIR - I.C. DEL CHIESE	22.12		35
2	1	S162	PARIS Alberto	1.00	1960	TI1		DIR - IC TIONE	27.64		35

ISCRITTI 2

NON PARTITI 0

NON ARRIVATI ... 0

SQUALIFICATI ... 0

INSEGNANTI

1	20	S237	FERRARI Monika	2.00	1995	CH1		INS. SC.MOT - IC CHIE	21.61		10
2	15	S055	BONAPACE Barbara	2.00	1988	VR1		INS. SC.MOT - Pinzolo	22.54		10
3	18	S054	STEFANI Marcella	2.00	1974	VR1		INS. SC.MOT - Spiazzo	23.58		10
4	16	S236	MUSSI Stefano	2.00	1992	CH1		INS. SC.MOT - IC CHIE	25.18		10
5	9	S151	PORFIDO Daniele	1.00	1997	TI1		INS. SC.MOT - IC TION	26.22		10
6	12	S152	SCALFI Alessia	1.00	1983	TI1		INS. MATE - IC TIONE	26.47		10
7	13	S149	BONOMI Marta	1.00	1972	TI1		INS. MATE - IC TIONE	28.42		10
8	8	S150	FAILONI Romina	1.00	1993	TI1		INS. TED - IC TIONE	29.38		10
9	10	S154	TOMASI Luca	1.00	1993	TI1		INS. INGL - IC TIONE	30.67		10
10	17	S192	SERAFINI Erica	2.00	1970	GE1		INS - IC GIUDICARIE E	32.45		10
11	7	S155	BERTINI Federico	1.00	1993	TI1		INS. MATE - IC TIONE	32.57		10
12	19	S056	PELLIZZARI Eleonora	2.00	1994	VR1		INS. SC.MOT - Spiazzo	32.97		10
13	21	S191	AGOSTINI Andrea	2.00	1970	GE1		INS - IC GIUDICARIE E	35.09		10
14	11	S153	SIMONI Paola	1.00	1980	TI1		INS. MATE - IC TIONE	38.38		10

ISCRITTI 16

NON PARTITI 2

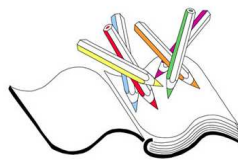
14	S148	ANTOLINI Federico	1.00	1974	TI1		INS. TECN - IC TIONE
22	S190	LUCHEA Amos	2.00	1970	GE1		INS - IC GIUDICARIE E

25-01-2023 / BOLBENO - BORGIO LARES

G8 / 1

Data processing F.I.S.I. Federazione Italiana Sport Invernali

PISTA BLU



POS	NUM PETT	NUM CODICE	CONCORRENTE COGNOME e NOME	PUNTI	ANNO	COM	COD.	SOCIETA'	TEMPO FINALE	F= 980 PUNTI GARA	PUNTI TAB
NON ARRIVATI	0								
SQUALIFICATI	0								

1^ ANNO FEMMINILE

1	36	S018	MANENTI Bianca	2.00	2011	VR1		1C - M. di Campiglio	20.84		25
2	37	S023	SLAIFER ZILLER Jenni	2.00	2011	VR1		1C - M. di Campiglio	22.22		20
3	32	S078	CERANA Benedetta	1.00	2011	TI1		1C - IC TIONE	22.60		15
4	30	S057	ANTOLINI Celeste	1.00	2011	TI1		1A - IC TIONE	22.85		12
5	43	S005	BONOLDI Ester	2.00	2011	VR1		1C - M. di Campiglio	23.10		10
6	60	S008	BRESADOLA Asia	2.00	2011	VR1		1C - M. di Campiglio	23.33		8
7	51	S022	RIVA Sara	2.00	2011	VR1		1C - M. di Campiglio	23.40		8
8	47	S009	CALLIARI Matilde	2.00	2011	VR1		1C - M. di Campiglio	24.07		8
9	26	S062	PELLEGGRI Anna	1.00	2011	TI1		1A - IC TIONE	25.00		8
10	56	S006	BONOLDI Ines	2.00	2011	VR1		1C - M. di Campiglio	25.72		8
11	39	S007	BONOLDI Maria	2.00	2011	VR1		1C - M. di Campiglio	26.45		8
12	40	S091	GABRIELLI Elisa	2.00	2011	TI1		1E - IC TIONE-RONCONE	28.59		8
13	46	S020	PIZZINI Masha	2.00	2011	VR1		1D - Spiazzo	29.69		8
14	29	S071	MONFREDINI Melissa	1.00	2011	TI1		1B - IC TIONE	30.23		8
15	23	S070	LEONARDI Beatrice	1.00	2011	TI1		1B - IC TIONE	31.51		8
16	41	S207	GNOSINI Angela	2.00	2011	CH1		1E - I.C. DEL CHIESE	31.61		8
17	59	S093	GHEZZI Chiara	2.00	2011	TI1		1E - IC TIONE-RONCONE	31.67		8
18	25	S079	CERANA Viola	1.00	2011	TI1		1C - IC TIONE	32.57		8
19	33	S069	BALLARDINI Letizia	1.00	2011	TI1		1B - IC TIONE	32.68		8
20	52	S098	VALENTI Ginevra	2.00	2011	TI1		1E - IC TIONE-RONCONE	33.14		8
21	58	S198	MEZZI Matilde	2.00	2011	CH1		1B - I.C. DEL CHIESE	33.18		8
22	55	S094	GIRARDINI Elisa	2.00	2011	TI1		1E - IC TIONE-RONCONE	33.46		8
23	48	S017	MAGANZINI Alessia	2.00	2011	VR1		1D - Spiazzo	36.02		8
24	53	S204	SCAIA Milena	2.00	2011	CH1		1F - I.C. DEL CHIESE	36.52		8
25	42	S168	BROCCHETTI Giulia	2.00	2011	GE1		1B - IC GIUDICARIE ES	36.82		8
26	45	S024	ZUCCATI Mayra	2.00	2011	VR1		1C - M. di Campiglio	37.61		8
27	38	S095	MOLINARI Martina	2.00	2011	TI1		1E - IC TIONE-RONCONE	38.29		8
28	27	S065	SIMONI Giulia	1.00	2011	TI1		1A - IC TIONE	39.07		8
29	24	S084	RACARU Alessia	1.00	2011	TI1		1C - IC TIONE	39.38		8
30	28	S064	SCALFI Angelica	1.00	2011	TI1		1A - IC TIONE	41.11		8
31	35	S074	SIMONI Lia	1.00	2011	TI1		1B - IC TIONE	41.24		8
32	44	S096	MONFREDINI Karin	2.00	2011	TI1		1E - IC TIONE-RONCONE	44.92		8
33	34	S085	TROCINO Giulia	1.00	2011	TI1		1C - IC TIONE	45.72		8
34	49	S175	FRUNER Giorgia	2.00	2011	GE1		1A - IC GIUDICARIE ES	47.85		8
35	54	S182	PARISI Anna	2.00	2011	GE1		1A - IC GIUDICARIE ES	48.45		8
36	50	S167	BRENA Giorgia	2.00	2011	GE1		1A - IC GIUDICARIE ES	49.48		8

ISCRITTI 38

NON PARTITI 2

31	S066	ZOANETTI Mariagiulia	1.00	2011	TI1			1A - IC TIONE			
57	S107	PAROLARI Febe	2.00	2011	TI1			2A - IC TIONE			

NON ARRIVATI ... 0

SQUALIFICATI ... 0

2^ 3^ ANNO FEMMINILE

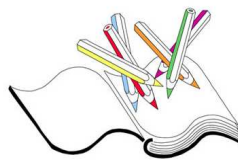
1	75	S036	GUSSAGO Giada	2.00	2009	VR1		3B - Pinzolo	21.84		25
2	65	S034	CORRADINI Linda	2.00	2009	VR1		3B - Pinzolo	22.46		20
3	98	S120	ARMANI Mariasole	2.00	2010	TI1		3A - IC TIONE	22.74		15
4	81	S038	VALDUGA Alessia	2.00	2009	VR1		3A - Pinzolo	23.14		12
5	92	S042	ZANETTI Sofia	2.00	2009	VR1		3B - Pinzolo	23.91		10
6	63	S184	ROSA Ilary	2.00	2009	GE1		3C - IC GIUDICARIE ES	25.10		8

25-01-2023 / BOLBENO - BORGIO LARES

G8 / 2

Data processing F.I.S.I. Federazione Italiana Sport Invernali

PISTA BLU



POS	NUM PETT	NUM CODICE	CONCORRENTE COGNOME e NOME	PUNTI	ANNO	COM	COD.	SOCIETA'	TEMPO FINALE	F= 980 PUNTI GARA	PUNTI TAB
7	72	S228	BALDUZZI Silvia	2.00	2009	CH1	3B	- I.C. DEL CHIESE	28.33		8
8	77	S112	MORGANTINI Sofia	2.00	2010	TI1	2B	- IC TIONE	28.94		8
9	61	S115	SIMONI Elena	2.00	2010	TI1	2C	- IC TIONE	29.39		8
10	74	S231	SCAGLIA Vittoria	2.00	2009	CH1	3A	- I.C. DEL CHIESE	30.32		8
11	66	S119	MOLESINI Anna	2.00	2010	TI1	2E	- IC TIONE-RONCONE	30.99		8
12	68	S114	SCALVINI Giada	2.00	2010	TI1	2C	- IC TIONE	31.66		8
13	67	S109	BOLZA Chiara	2.00	2010	TI1	2B	- IC TIONE	32.43		8
14	93	S027	FARINA Ilaria	2.00	2010	VR1	2D	- Spiazzo	32.54		8
15	94	S164	BERLANDA Caterina	2.00	2009	GE1	3A	- IC GIUDICARIE ES	32.90		8
16	80	S210	BINDO Aurora Lia	2.00	2010	CH1	2A	- I.C. DEL CHIESE	32.93		8
17	90	S165	BRENA Noemi	2.00	2010	GE1	2D	- IC GIUDICARIE ES	33.29		8
18	64	S185	SCRUBA Iris	2.00	2010	GE1	2A	- IC GIUDICARIE ES	33.94		8
19	78	S178	GIORDANI Sara	2.00	2009	GE1	3C	- IC GIUDICARIE ES	34.34		8
20	71	S134	MONFREDINI Debora	2.00	2009	TI1	3C	- IC TIONE	34.46		8
21	87	S183	PARISI Elisa	2.00	2010	GE1	2C	- IC GIUDICARIE ES	35.80		8
22	70	S041	ZAMPINI Zoe	2.00	2009	VR1	3A	- Pinzolo	36.16		8
23	73	S101	BAIG MIRZA Zinia	2.00	2010	TI1	2A	- IC TIONE	36.82		8
24	97	S035	FERARI Isabella	2.00	2009	VR1	3A	- Pinzolo	37.86		8
25	69	S124	ANTOLINI Ginevra	2.00	2009	TI1	3B	- IC TIONE	37.95		8
26	86	S225	NICOLINI Aurora	2.00	2009	CH1	3F	- I.C. DEL CHIESE	38.29		8
27	76	S015	FRESCI Lucrezia	2.00	2009	VR1	1A	- Pinzolo	38.50		8
28	62	S213	BERTI Anna	2.00	2010	CH1	2B	- I.C. DEL CHIESE	38.75		8
29	91	S110	BUGNA Alessia	2.00	2010	TI1	2B	- IC TIONE	39.06		8
30	89	S218	BALDUZZI Laura	2.00	2010	CH1	2C	- I.C. DEL CHIESE	39.21		8
31	83	S214	DANIELI Alice	2.00	2010	CH1	2B	- I.C. DEL CHIESE	39.50		8
32	88	S103	BONAZZA Sofia	2.00	2010	TI1	2A	- IC TIONE	42.16		8
33	82	S125	BONOMI Alessandra	2.00	2009	TI1	3B	- IC TIONE	42.51		8
34	79	S172	DE TONI Adelaide	2.00	2010	GE1	2D	- IC GIUDICARIE ES	43.79		8
35	96	S186	SERAFINI Giada	2.00	2010	GE1	2A	- IC GIUDICARIE ES	43.82		8
36	85	S211	MORA Anna	2.00	2010	CH1	2A	- I.C. DEL CHIESE	48.66		8

ISCRITTI 38

NON PARTITI 2

84	S131	BECCARI Martina	2.00	2009	TI1	3C	- IC TIONE				
95	S169	BUGOLONI Emma	2.00	2010	GE1	2C	- IC GIUDICARIE ES				

NON ARRIVATI ... 0

SQUALIFICATI ... 0

SNOW FEMMINILE

1	101	S043	ANGELI Alice	2.00	2010	VR1	2B	- Pinzolo	32.78		25
2	100	S049	GHERARDI Beatrice	2.00	2011	VR1	1C	- M. di Campiglio	45.27		20
3	102	S235	MAIER Karin	2.00	2009	CH1	3G	- I.C. DEL CHIESE	48.70		15
4	104	S147	AMISTADI Viola	2.00	2010	TI1	2E	- IC TIONE-RONCONE	1'10.16		12

ISCRITTI 7

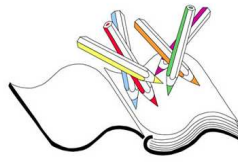
NON PARTITI 1

99	S045	BONAPACE Aurora	2.00	2010	VR1	2B	- Pinzolo				
----	------	-----------------	------	------	-----	----	-----------	--	--	--	--

NON ARRIVATI ... 0

SQUALIFICATI ... 2

103	S189	GIONGHI Gloria	2.00	2011	GE1	1B	- IC GIUDICARIE ES	PORTA N. 15			
105	S234	MARINI Emma	2.00	2010	CH1	2C	- I.C. DEL CHIESE	PORTA N. 15			



POS	NUM PETT	NUM CODICE	CONCORRENTE COGNOME e NOME	PUNTI	ANNO	COM	COD.	SOCIETA'	TEMPO FINALE	F= 980 PUNTI GARA	PUNTI TAB
-----	-------------	---------------	-------------------------------	-------	------	-----	------	----------	-----------------	-------------------------	--------------

SNOW MASCHILE

1	106	S050	MARONCELLI Emanuele	2.00	2011	VR1		1C - M. di Campiglio	30.95		25
2	107	S048	CASAROTTO Mattia	2.00	2010	VR1		2E - Spiazzo	31.16		20
3	117	S044	ANGELI Michele	2.00	2010	VR1		2A - Pinzolo	33.41		15
4	120	S046	BONAPACE Davide	2.00	2009	VR1		3A - Pinzolo	34.28		12
5	118	S047	BONAPACE Fabio	2.00	2009	VR1		3A - Pinzolo	34.79		10
6	110	S053	ZOCCHÉ Arturo	2.00	2011	VR1		1C - M. di Campiglio	35.06		8
7	115	S052	VIVIANI Raffaele	2.00	2009	VR1		3B - Pinzolo	36.60		8
8	113	S188	FARINA Giona	2.00	2009	GE1		3C - IC GIUDICARIE ES	39.22		8
9	111	S233	MARTELLETTI Alec	2.00	2010	CH1		2B - I.C. DEL CHIESE	39.49		8
10	114	S051	RUSCHIONI Giorgio	2.00	2011	VR1		1C - M. di Campiglio	42.94		8
11	109	S145	SALVADORI Michele	2.00	2009	TI1		3B - IC TIONE	43.89		8
12	108	S146	GREC Gabriel	2.00	2009	TI1		3E - IC TIONE-RONCONE	46.89		8
13	116	S143	BALLARDINI Nicolas	2.00	2011	TI1		1A - IC TIONE	49.94		8
14	119	S232	GENTILI Cristiano	2.00	2010	CH1		2A - I.C. DEL CHIESE	1'03.53		8

ISCRITTI 15

NON PARTITI 0

NON ARRIVATI ... 0

SQUALIFICATI ... 1

112	S144	COMAI Matthew	2.00	2011	TI1		1B - IC TIONE	PORTA N. 15			
-----	------	---------------	------	------	-----	--	---------------	-------------	--	--	--