

**CAMPIONATI STUDENTESCHI INVERNALI DELLE GIUDICARIE
SLALOM GIGANTE
CLASSIFICA UFFICIALE**



CAMPIONATI STUDENTESCHI INVERNALI DELLE G GARA CAL. FED. O REG. N°
COD. ORGANIZZATORI TN33 NOME SOCIETA' S.C. BOLBENO A.D.

LOCALITA' BOLBENO - BORGO LARES DATA 25/ 1/2024

GIURIA

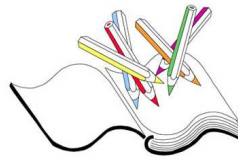
CARATTERISTICHE TECNICHE

DELEGATO TECNICO NOME PISTA COSTE DI BOLBENO
ARBITRO PARTENZA 710 m
DIRETTORE DI GARA PEROTTINO MARC ARRIVO 585 m
DISLIVELLO 125 m

APRIPISTA - A - A - B - B

ORA DI PARTENZA 8.50

POS	NUM PETT	NUM CODICE	CONCORRENTE COGNOME e NOME	PUNTI	ANNO	COM	COD.	SOCIETA'	TEMPO FINALE	F= 980	PUNTI GARA	PUNTI TAB
1^ ANNO MASCHILE												
1	193	S285	SICHERI Yuri	2.00	2012	GE1		1B - PONTE ARCHE	19.11			25
2	196	S230	MASÒ Leonardo	2.00	2012	VR1		I C - CAMPIGLIO	19.36			20
3	163	S022	MOSCARDI Pietro	1.00	2012	TI1		1B - TIONE	19.50			15
4	152	S021	MOSCARDI Giovanni	1.00	2012	TI1		1B - TIONE	19.71			12
5	198	S189	MOSCA Emiliano Biagio	2.00	2012	VR1		I A - PINZOLO	21.41			10
6	178	S221	RIGHETTI Cristiano	2.00	2012	VR1		I E - SPIAZZO	21.95			8
7	158	S001	BALLARDINI Mattia	1.00	2012	TI1		1A - TIONE	22.18			8
8	200	S215	COLLINI Mattia	2.00	2012	VR1		I D - SPIAZZO	22.31			8
9	188	S036	FERRARI Kevin	2.00	2012	TI1		1E - RONCONE	22.53			8
10	209	S248	BRESSAN Nicolo'	2.00	2012	VR1		I E - SPIAZZO	22.64			8
11	160	S007	FESTI Francesco	1.00	2012	TI1		1A - TIONE	23.52			8
12	164	S019	FLORIANI Dario	1.00	2012	TI1		1B - TIONE	23.75			8
13	181	S288	ZAMPIERO Giorgio	2.00	2012	GE1		1C - PONTE ARCHE	24.89			8
	153	S027	COSTA Johannes	1.00	2012	TI1		1C - TIONE	24.89			8
15	151	S012	SATTI Eduardo	1.00	2012	TI1		1A - TIONE	25.68			8
16	149	S025	BETTONI Roberto	1.00	2012	TI1		1C - TIONE	25.99			8
17	211	S198	COZZINI Gabriele	2.00	2012	VR1		I B - PINZOLO	26.19			8
18	63	S122	ZANETTI Simone	2.00	2012	CH1		1 A - STORO	26.34			8
19	201	S283	FERRARI Lorenzo	2.00	2012	GE1		1B - PONTE ARCHE	26.85			8
20	168	S023	ODORIZZI Mattia	1.00	2012	TI1		1B - TIONE	27.15			8
21	180	S162	GNOSINI Mirko	2.00	2012	CH1		1F - PIEVE DI BONO	27.49			8
22	177	S286	ZAMBOTTI Andrea	2.00	2012	GE1		1B - PONTE ARCHE	27.57			8
23	159	S015	SUFALI Justin	1.00	2012	TI1		1A - TIONE	27.69			8
24	161	S018	ARTINI Samuele	1.00	2012	TI1		1B - TIONE	27.80			8
25	179	S034	COTI Alessandro	2.00	2012	TI1		1E - RONCONE	28.09			8
26	205	S158	COZZATTI Cristiano	2.00	2012	CH1		1F - PIEVE DI BONO	28.10			8
27	175	S245	FINAZZI Matteo	2.00	2012	VR1		I A - PINZOLO	28.31			8
28	183	S284	MARINI Cristiano	2.00	2012	GE1		1B - PONTE ARCHE	28.44			8
29	191	S037	FIORONI Davide	2.00	2012	TI1		1E - RONCONE	28.51			8
30	150	S030	CAPPELLA Valentino	1.00	2012	TI1		1C - TIONE	28.53			8
31	197	S147	FACCINI Gabriele	2.00	2012	CH1		1E - PIEVE DI BONO	28.74			8
32	298	S035	FERRARI Martin	2.00	2012	TI1		1E - RONCONE	29.07			8
33	212	S124	GRASSI Aaron	2.00	2012	CH1		1 B - STORO	29.27			8
34	192	S280	FUSTINI Francesco	2.00	2012	GE1		1A - PONTE ARCHE	29.28			8
35	169	S010	SALVATERRA Luca	1.00	2012	TI1		1A - TIONE	29.49			8
36	157	S017	ARTINI Mattia	1.00	2012	TI1		1B - TIONE	29.89			8
37	204	S039	SALVINI Davide	2.00	2012	TI1		1E - RONCONE	30.32			8



POS	NUM PETT	NUM CODICE	CONCORRENTE COGNOME e NOME	PUNTI	ANNO	COM	COD.	SOCIETA'	TEMPO FINALE	F= 980 PUNTI GARA	PUNTI TAB
38	184	S032	BAZZOLI Dylan	2.00	2012	TI1		1E - RONCONE	30.43		8
39	170	S149	PELLIZZARI Cristiano	2.00	2012	CH1		1E - PIEVE DI BONO	30.63		8
40	154	S020	MONFREDINI Alan	1.00	2012	TI1		1B - TIONE	30.83		8
41	172	S216	FARINA Cristiano	2.00	2012	VR1		I D - SPIAZZO	30.91		8
42	186	S188	TISI Davide	2.00	2012	VR1		I A - PINZOLO	31.82		8
43	203	S118	CIMAROLLI Gabriel	2.00	2012	CH1		1 A - STORO	32.13		8
44	167	S016	SUFALI Noel	1.00	2012	TI1		1A - TIONE	32.80		8
45	148	S028	SCALFI Matteo	1.00	2012	TI1		1C - TIONE	33.02		8
46	173	S155	BINCE Samuel	2.00	2012	CH1		1F - PIEVE DI BONO	33.19		8
47	187	S123	BELTRAMOLLI Davide	2.00	2012	CH1		1 B - STORO	33.27		8
48	213	S119	MALCOTTI Pietro	2.00	2012	CH1		1 A - STORO	33.41		8
	190	S126	MEZZI Davide	2.00	2012	CH1		1 B - STORO	33.41		8
50	176	S159	GNOSINI Jacopo	2.00	2012	CH1		1F - PIEVE DI BONO	33.43		8
51	185	S187	MARTELLI Luca	2.00	2012	VR1		I A - PINZOLO	34.20		8
52	194	S246	CUNACCIA Michele	2.00	2012	VR1		I A - PINZOLO	34.51		8
53	202	S196	LORENZETTI Samuel	2.00	2012	VR1		I B - PINZOLO	34.88		8
54	162	S011	SALVATERRA Pietro	1.00	2012	TI1		1A - TIONE	35.26		8
55	174	S150	PELLIZZARI Nicola	2.00	2012	CH1		1E - PIEVE DI BONO	36.46		8
56	208	S116	BELTRAMI Gianmaria	2.00	2012	CH1		1 A - STORO	36.48		8
57	189	S117	BORDIGA Stefano	2.00	2012	CH1		1 A - STORO	36.99		8
58	210	S197	BELTRAMI Giordano	2.00	2012	VR1		I B - PINZOLO	38.01		8
59	207	S154	BAGOZZI Gabriele	2.00	2012	CH1		1F - PIEVE DI BONO	41.76		8
60	166	S005	COSTA Andrea	1.00	2012	TI1		1A - TIONE	1'00.85		8

ISCRITTI 68

NON PARTITI 5

165	S006	FADILI Matteo	1.00	2012	TI1			1A - TIONE			
171	S145	BAGOZZI Leonardo	2.00	2012	CH1			1E - PIEVE DI BONO			
182	S278	BILALI Alan	2.00	2012	GE1			1A - PONTE ARCHE			
195	S199	CERANELLI Nathan	2.00	2012	VR1			I B - PINZOLO			
206	S038	GHEZZI Samuele	2.00	2012	TI1			1E - RONCONE			

NON ARRIVATI ... 1

199	S249	COZZIO Gianluca	2.00	2012	VR1			I E - SPIAZZO			
-----	------	-----------------	------	------	-----	--	--	---------------	--	--	--

SQUALIFICATI ... 2

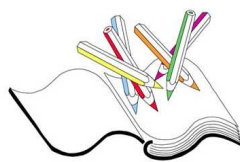
155	S003	CARGNONI Nicolo'	1.00	2012	TI1			1A - TIONE			
156	S031	BATTOCCHI Andrea	1.00	2012	TI1			1C - TIONE			

2^ 3^ ANNO MASCHILE

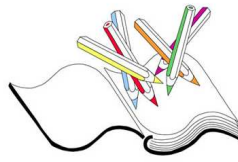
1	252	S087	ANTOLINI Mattia	2.00	2010	TI1		3B - TIONE	18.16		25
2	281	S082	BECCARI Iacopo	2.00	2010	TI1		3A - TIONE	18.53		20
3	275	S050	AUDI GRIVETTA Martino	2.00	2011	TI1		2B - TIONE	18.64		15
4	287	S213	PIEJAK Alex	2.00	2010	VR1		III B - PINZOLO	18.95		12
5	222	S084	MAZZOTTI Cesare	2.00	2011	TI1		3A - TIONE	19.28		10
6	231	S060	VIDOLI Andrea	2.00	2011	TI1		2B - TIONE	19.45		8
7	280	S167	BAGOZZI Morris	2.00	2011	CH1		2E - PIEVE DI BONO	19.46		8
8	233	S085	PAOLI Matteo	2.00	2010	TI1		3A - TIONE	19.69		8
9	301	S043	FILOSI PERIOTTO Daniele	2.00	2011	TI1		2A - TIONE	19.74		8
	215	S064	FRACESCOTTI Gioele	2.00	2011	TI1		2C - TIONE	19.74		8
11	289	S233	ARMANINI Lars	2.00	2011	VR1		II C - CAMPIGLIO	20.07		8
12	244	S205	COLLINI Remo	2.00	2011	VR1		II B - PINZOLO	20.16		8
13	240	S212	ALIBERTI Gabriele	2.00	2010	VR1		III B - PINZOLO	20.31		8
14	253	S225	LORANZI Diego	2.00	2010	VR1		III E - SPIAZZO	20.34		8
15	274	S228	COLLINI Diego	2.00	2011	VR1		II F - SPIAZZO	20.54		8
16	276	S208	MAFFEI Filippo	2.00	2010	VR1		III B - PINZOLO	21.03		8
17	279	S210	CADORIN Jason	2.00	2010	VR1		III B - PINZOLO	21.05		8
18	295	S203	CORRADINI Edoardo	2.00	2011	VR1		II B - PINZOLO	21.07		8
19	263	S191	FEDRIZZI Paolo	2.00	2011	VR1		II A - PINZOLO	21.26		8
20	286	S083	DO Leonardo	2.00	2010	TI1		3A - TIONE	21.45		8

25-01-2024 / BOLBENO - BORGO LARES

G8 / 2



POS	NUM PETT	NUM CODICE	CONCORRENTE COGNOME e NOME	PUNTI	ANNO	COM	COD.	SOCIETA'	TEMPO FINALE	F= 980 PUNTI GARA	PUNTI TAB
21	214	S065	GATTI Matteo	2.00	2011	TI1		2C - TIONE	22.19		8
22	246	S093	GABBIA Alessandro	2.00	2010	TI1		3C - TIONE	22.41		8
23	270	S076	FIORONI Nolan	2.00	2011	TI1		2E - RONCONE	22.85		8
24	237	S059	TOMASI Davide	2.00	2011	TI1		2B - TIONE	23.06		8
25	245	S137	GRASSI Kevin	2.00	2011	CH1		2 B - STORO	23.31		8
26	302	S226	RICCADONNA Marcello	2.00	2011	VR1		II F - SPIAZZO	23.44		8
27	282	S077	GAZZAROLI Denis	2.00	2011	TI1		2E - RONCONE	23.74		8
28	220	S209	CAOLA Simone	2.00	2010	VR1		III B - PINZOLO	23.85		8
29	264	S042	COLLIZZOLLI Riccardo	2.00	2011	TI1		2A - TIONE	24.02		8
30	223	S044	LEONARDI Christian	2.00	2011	TI1		2A - TIONE	24.68		8
31	241	S305	FURLINI Luca	2.00	2010	GE1		3A - PONTE ARCHE	24.76		8
32	258	S095	BONAZZA Eliseo	2.00	2010	TI1		3E - RONCONE	25.15		8
33	236	S204	BRANDI Leonardo	2.00	2011	VR1		II B - PINZOLO	25.27		8
34	250	S058	SIMONI Noah	2.00	2011	TI1		2B - TIONE	25.34		8
35	254	S224	BONAPACE Riccardo	2.00	2011	VR1		II E - SPIAZZO	25.38		8
36	256	S229	VECLI Thomas	2.00	2010	VR1		III F - SPIAZZO	25.69		8
37	217	S295	CORRADINI Mattia	2.00	2011	GE1		2B - PONTE ARCHE	26.10		8
38	269	S072	BAZZOLI Martin	2.00	2011	TI1		2E - RONCONE	26.16		8
39	304	S133	ZANETTI Alessio	2.00	2011	CH1		2 A - STORO	26.18		8
40	291	S098	BASSETTI Mattia	2.00	2010	TI1		3E - RONCONE	26.29		8
41	261	S069	CORTELLA Daniele	2.00	2011	TI1		2C - TIONE	26.44		8
42	248	S174	RADOANI Oscar	2.00	2011	CH1		2F - PIEVE DI BONO	26.49		8
43	290	S301	FARINA Gevan	2.00	2011	GE1		2D - PONTE ARCHE	27.19		8
44	305	S171	BUGNA Pietro	2.00	2011	CH1		2F - PIEVE DI BONO	27.21		8
45	278	S074	FERRARI Davide	2.00	2011	TI1		2E - RONCONE	27.42		8
46	297	S075	FERRARI Nicholas	2.00	2011	TI1		2E - RONCONE	27.59		8
47	243	S193	PEDRETTI Tommaso	2.00	2011	VR1		II A - PINZOLO	27.63		8
48	313		TAROLLI BERTI Riccardo		2011	CH1		2 C - STORO	27.67		8
49	277	S297	PASI Daniel	2.00	2011	GE1		2B - PONTE ARCHE	27.82		8
50	224	S079	SALVADORI Fulvio	2.00	2011	TI1		2E - RONCONE	28.01		8
51	284	S096	CARESANI Matteo	2.00	2010	TI1		3E - RONCONE	28.21		8
52	226	S202	POVINELLI Pietro	2.00	2011	VR1		II B - PINZOLO	28.35		8
53	288	S091	SUFALI Isuf	2.00	2010	TI1		3B - TIONE	28.51		8
54	294	S222	BONAPACE Stefano	2.00	2011	VR1		II E - SPIAZZO	28.55		8
55	293	S194	OLIVIERI Valentino	2.00	2010	VR1		III A - PINZOLO	28.84		8
56	306	S303	VAIA Alessandro	2.00	2011	GE1		2D - PONTE ARCHE	28.90		8
57	312	S299	DELAIDOTTI Francesco	2.00	2011	GE1		2C - PONTE ARCHE	28.91		8
58	221	S178	GRANDI Andrea	2.00	2010	CH1		3F - PIEVE DI BONO	29.21		8
59	285	S066	PALLA Mattia	2.00	2011	TI1		2C - TIONE	29.31		8
60	311	S218	GALLAZZINI Lorenzo	2.00	2011	VR1		II D - SPIAZZO	29.46		8
61	272	S306	SERAFINI Alessio	2.00	2010	GE1		3B - PONTE ARCHE	29.55		8
62	296	S142	ZANETTI Matteo	2.00	2010	CH1		3 B - STORO	29.77		8
63	303	S141	QUARENGHI Nicolò Ezio	2.00	2010	CH1		3 B - STORO	30.07		8
64	235	S127	SCAGLIA Giuseppe Nathan	2.00	2011	CH1		1 B - STORO	30.13		8
65	262	S135	BRUGNONI Simone	2.00	2011	CH1		2 B - STORO	30.24		8
66	268	S056	RUBINELLI Gabriele	2.00	2011	TI1		2B - TIONE	30.44		8
67	309	S300	BAGOZZI Franco	2.00	2011	GE1		2D - PONTE ARCHE	30.48		8
68	273	S173	FESTI Lorenzo	2.00	2011	CH1		2F - PIEVE DI BONO	30.66		8
69	307	S055	PAOLI Diego	2.00	2011	TI1		2B - TIONE	30.81		8
70	271	S139	SCALVINI Sebastiano	2.00	2011	CH1		2 C - STORO	31.25		8
71	232	S179	MONEGHINI Matteo	2.00	2010	CH1		3F - PIEVE DI BONO	31.41		8
72	255	S177	BERARDI Giulio	2.00	2010	CH1		3F - PIEVE DI BONO	31.87		8
73	267	S227	POLLINI Nicola	2.00	2011	VR1		II F - SPIAZZO	32.25		8
74	238	S130	BERNARDI Osvaldo	2.00	2011	CH1		2 A - STORO	32.46		8
75	308	S046	PELLEGRINI Giovanni	2.00	2011	TI1		2A - TIONE	32.68		8
76	257	S097	GROTTI Achille	2.00	2010	TI1		3E - RONCONE	32.99		8
77	229	S176	BELTRAMOLLI Manuel	2.00	2010	CH1		3E - PIEVE DI BONO	33.29		8
78	228	S168	BUGNELLA Cesare	2.00	2011	CH1		2E - PIEVE DI BONO	33.43		8
79	230	S073	DUSI Elia	2.00	2011	TI1		2E - RONCONE	34.16		8
80	292	S170	ZONTINI Nicholas	2.00	2011	CH1		2E - PIEVE DI BONO	34.73		8
81	227	S290	GUETTI Orlando	2.00	2011	GE1		2A - PONTE ARCHE	34.84		8
82	310	S298	RIGOTTI Davide	2.00	2011	GE1		2B - PONTE ARCHE	35.26		8
83	260	S195	MATURI Lorenzo	2.00	2010	VR1		III A - PINZOLO	35.28		8
84	247	S223	BONAPACE Graziano	2.00	2011	VR1		II E - SPIAZZO	36.28		8
85	216	S211	CECCARELLI Franco	2.00	2009	VR1		III B - PINZOLO	38.16		8



POS	NUM PETT	NUM CODICE	CONCORRENTE COGNOME e NOME	PUNTI	ANNO	COM	COD.	SOCIETA'	TEMPO FINALE	F= 980	PUNTI GARA	PUNTI TAB
86	283	S134	ZANETTI Rocco	2.00	2011	CH1		2 A - STORO	42.80			8
87	300	S192	CRISTINI Marco	2.00	2011	VR1		II A - PINZOLO	44.02			8
88	266	S129	BAN Davide Stefano	2.00	2011	CH1		2 A - STORO	1'04.17			8
ISCRITTI			99								
NON PARTITI			5								
234	S080	VALENTI Thomas	2.00	2011	TI1			2E - RONCONE				
239	S302	GRUMER Nicholas	2.00	2011	GE1			2D - PONTE ARCHE				
259	S136	EL MELHI Hamza	2.00	2011	CH1			2 B - STORO				
265	S067	PRAMPOLINI Luca	2.00	2011	TI1			2C - TIONE				
299	S172	FERRETTI Federico	2.00	2011	CH1			2F - PIEVE DI BONO				
NON ARRIVATI			...	1								
242	S243	VIVIANI Emanuele	2.00	2011	VR1			II C - CAMPIGLIO				
SQUALIFICATI			...	5								
218	S063	FRANCESCHETTI Samuele	2.00	2011	TI1			2C - TIONE				
219	S068	BATTOCCHI Federico	2.00	2011	TI1			2C - TIONE				
225	S071	VALENTI Bruno	2.00	2011	TI1			2C - TIONE				
249	S206	MATURI PADOVANI Davide	2.00	2011	VR1			II B - PINZOLO				
251	S052	CASTELLANI Nicholas	2.00	2011	TI1			2B - TIONE				