

**CAMPIONATI STUDENTESCHI INVERNALI DELLE GIUDICARIE
SLALOM GIGANTE
CLASSIFICA UFFICIALE**



CAMPIONATI STUDENTESCHI INVERNALI DELLE G GARA CAL. FED. O REG. N°
COD. ORGANIZZATORI TN33 NOME SOCIETA' S.C. BOLBENO A.D.

LOCALITA' BOLBENO - BORGIO LARES DATA 25/ 1/2024

GIURIA CARATTERISTICHE TECNICHE

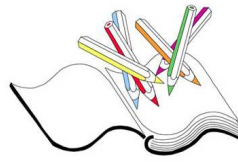
DELEGATO TECNICO NOME PISTA COSTE DI BOLBENO
ARBITRO PARTENZA 710 m
DIRETTORE DI GARA PEROTTINO MARC ARRIVO 585 m
DISLIVELLO 125 m

APRIPISTA - A - A - B - B

ORA DI PARTENZA 8.50

POS	NUM PETT	NUM CODICE	CONCORRENTE COGNOME e NOME	PUNTI	ANNO	COM	COD.	SOCIETA'	TEMPO FINALE	F= 980	PUNTI GARA	PUNTI TAB
1^ ANNO FEMMINILE												
1	58	S281	RIGOTTI Erica	2.00	2012	GE1		1A - PONTE ARCHE	20.69			25
2	31	S014	STAVOLE Ginevra	1.00	2012	TI1		1A - TIONE	23.09			20
3	56	S232	RIVA Margherita	2.00	2012	VR1		I C - CAMPIGLIO	23.44			15
4	45	S231	BELFORTI Tea	2.00	2012	VR1		I C - CAMPIGLIO	23.93			12
5	41	S128	ZANETTI Alis	2.00	2012	CH1		1 B - STORO	24.68			10
6	32	S009	PELLIZZARI Isabel	1.00	2012	TI1		1A - TIONE	25.42			8
7	33	S013	SIMONI Alice	1.00	2012	TI1		1A - TIONE	26.13			8
8	35	S029	CIPOLLA Margherita	1.00	2012	TI1		1C - TIONE	27.22			8
9	28	S024	PELLIZZARI Emily	1.00	2013	TI1		1B - TIONE	27.51			8
10	42	S125	MELZANI Bianca	2.00	2012	CH1		1 B - STORO	27.56			8
11	29	S002	BARBAGALLO Daiana	1.00	2012	TI1		1A - TIONE	27.84			8
12	49	S164	RADOANI Stella	2.00	2012	CH1		1F - PIEVE DI BONO	28.79			8
13	67	S121	RIGHETTI Sveva	2.00	2012	CH1		1 A - STORO	29.27			8
14	57	S151	PIZZINI Sofia	2.00	2012	CH1		1E - PIEVE DI BONO	29.34			8
15	30	S004	BONAZZA Adele	1.00	2012	TI1		1A - TIONE	29.79			8
16	44	S287	PELLEGRINO Giada	2.00	2012	GE1		1C - PONTE ARCHE	30.69			8
17	65	S250	LORENZONI Sofia	2.00	2012	VR1		I E - SPIAZZO	31.18			8
18	64	S144	ARMANI Eva	2.00	2012	CH1		1E - PIEVE DI BONO	32.30			8
19	36	S026	BONOMI Michela	1.00	2012	TI1		1C - TIONE	32.46			8
20	50	S033	BONAPACE Marlis	2.00	2012	TI1		1E - RONCONE	32.88			8
21	43	S156	BONENTI Deva	2.00	2012	CH1		1F - PIEVE DI BONO	33.59			8
22	62	S279	BRENA Greta	2.00	2013	GE1		1A - PONTE ARCHE	33.74			8
23	39	S152	SCHIVALOCCHI Martina	2.00	2012	CH1		1E - PIEVE DI BONO	34.09			8
24	46	S120	PAISOLI Viola	2.00	2012	CH1		1 A - STORO	34.17			8
25	61	S200	FERRARI Irene	2.00	2012	VR1		I B - PINZOLO	34.93			8
26	40	S148	FESTI Angela	2.00	2012	CH1		1E - PIEVE DI BONO	35.46			8
27	48	S157	BRISAGHELLA Sofia	2.00	2012	CH1		1F - PIEVE DI BONO	39.43			8
28	47	S190	BONAPACE Sophia Luisa	2.00	2012	VR1		I A - PINZOLO	39.65			8
29	38	S146	CLEVA Chiara	2.00	2012	CH1		1E - PIEVE DI BONO	39.86			8
30	55	S166	VALENTI Greta	2.00	2012	CH1		1F - PIEVE DI BONO	40.90			8
31	54	S153	VALENTI Emma	2.00	2012	CH1		1E - PIEVE DI BONO	43.50			8
32	34	S008	ISMAILI Melisa	1.00	2012	TI1		1A - TIONE	45.34			8
33	60	S282	WALTERO RIVERA Laura Valenti	2.00	2012	GE1		1A - PONTE ARCHE	51.32			8

ISCRITTI 38



POS	NUM PETT	NUM CODICE	CONCORRENTE COGNOME e NOME	PUNTI	ANNO	COM	COD.	SOCIETA'	TEMPO FINALE	F= 980 PUNTI GARA	PUNTI TAB
NON PARTITI	2									

51	S214	LORENZONI Sophia Luisa	2.00	2012	VR1			I D - SPIAZZO			
52	S247	SALVADORI Emma	2.00	2012	VR1			I E - SPIAZZO			

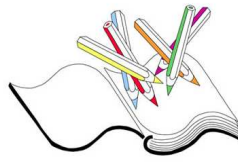
NON ARRIVATI	...	1									
37	S163	GUALDI Elisa	2.00	2012	CH1			1F - PIEVE DI BONO			

SQUALIFICATI	...	2									
59	S165	SPADA Eleonora	2.00	2012	CH1			1F - PIEVE DI BONO			
66	S201	FERRARI Marta	2.00	2012	VR1			I B - PINZOLO			

2^ 3^ ANNO FEMMINILE

1	114	S207	MATURI Arina	2.00	2010	VR1		III B - PINZOLO	19.41		25
2	105	S061	CERANA Benedetta	2.00	2011	TI1		2C - TIONE	19.93		20
3	82	S242	SLAIFER ZILLER Jenni	2.00	2011	VR1		II C - CAMPIGLIO	20.02		15
4	83	S234	BONOLDI Ester	2.00	2011	VR1		II C - CAMPIGLIO	20.81		12
5	92	S238	CALLIARI Matilde	2.00	2011	VR1		II C - CAMPIGLIO	21.06		10
6	96	S237	BRESADOLA Asia	2.00	2011	VR1		II C - CAMPIGLIO	21.32		8
7	111	S240	RIVA Sara	2.00	2011	VR1		II C - CAMPIGLIO	21.61		8
8	70	S235	BONOLDI Ines	2.00	2011	VR1		II C - CAMPIGLIO	22.23		8
9	74	S244	ZUCCATI Mayra	2.00	2011	VR1		II C - CAMPIGLIO	22.78		8
10	104	S040	ANTOLINI Celeste	2.00	2011	TI1		2A - TIONE	23.14		8
11	87	S090	MORGANTINI Sofia	2.00	2010	TI1		3B - TIONE	23.49		8
12	72	S220	FARINA Ilaria	2.00	2010	VR1		III D - SPIAZZO	24.46		8
13	100	S236	BONOLDI Maria	2.00	2011	VR1		II C - CAMPIGLIO	24.70		8
14	80	S239	FERRARI Siria	2.00	2011	VR1		II C - CAMPIGLIO	25.04		8
15	89	S219	PIZZINI Masha	2.00	2011	VR1		II D - SPIAZZO	25.20		8
16	109	S054	MONFREDINI Melissa	2.00	2011	TI1		2B - TIONE	25.36		8
17	108	S062	CERANA Viola	2.00	2011	TI1		2C - TIONE	25.68		8
18	113	S053	LEONARDI Beatrice	2.00	2011	TI1		2B - TIONE	25.86		8
19	101	S078	GABRIELLI Elisa	2.00	2011	TI1		2E - RONCONE	26.08		8
20	95	S094	SCALVINI Giada	2.00	2010	TI1		3C - TIONE	26.65		8
21	97	S088	BOLZA Chiara	2.00	2010	TI1		3B - TIONE	26.79		8
22	116	S307	BUGOLONI Emma	2.00	2010	GE1		3C - PONTE ARCHE	26.84		8
23	90	S140	BINDO Aurora Lia	2.00	2010	CH1		3 A - STORO	27.06		8
24	106	S169	GNOSINI Angela	2.00	2011	CH1		2E - PIEVE DI BONO	27.38		8
25	85	S051	BALLARDINI Letizia	2.00	2011	TI1		2B - TIONE	27.72		8
26	86	S089	BUGNA Alessia	2.00	2010	TI1		3B - TIONE	28.01		8
27	69	S138	MEZZI Matilde	2.00	2011	CH1		2 B - STORO	28.36		8
28	77	S047	SCALFI Angelica	2.00	2011	TI1		2A - TIONE	28.53		8
29	94	S217	MAGANZINI Alessia	2.00	2011	VR1		II D - SPIAZZO	28.90		8
30	110	S049	ZOANETTI Mariagiulia	2.00	2011	TI1		2A - TIONE	29.01		8
31	75	S143	BALDUZZI Laura	2.00	2010	CH1		3 C - STORO	29.57		8
32	91	S131	SAI Chiara	2.00	2011	CH1		2 A - STORO	30.74		8
33	71	S057	SIMONI Lia	2.00	2011	TI1		2B - TIONE	30.97		8
34	84	S175	SCAIA Milena	2.00	2011	CH1		2F - PIEVE DI BONO	31.73		8
35	81	S296	DELLANA Adele	2.00	2011	GE1		2B - PONTE ARCHE	31.96		8
36	103	S293	BROCHETTI Giulia	2.00	2011	GE1		2B - PONTE ARCHE	32.48		8
37	79	S292	BERGHI Consuelo	2.00	2011	GE1		2B - PONTE ARCHE	34.53		8
38	115	S304	FRUNER Giorgia	2.00	2010	GE1		3A - PONTE ARCHE	44.38		8
39	68	S294	BURATTI Giorgia	2.00	2011	GE1		2B - PONTE ARCHE	45.05		8
40	88	S092	BATTOCCHI Alexandra	2.00	2010	TI1		3C - TIONE	46.10		8
41	102	S132	TEMPALI Elisa	2.00	2011	CH1		2 A - STORO	47.26		8
42	99	S291	PARISI Anna	2.00	2011	GE1		2A - PONTE ARCHE	50.86		8
43	107	S070	TROCINO Giulia	2.00	2011	TI1		2C - TIONE	1'03.45		8

ISCRITTI	49									
----------	-------	----	--	--	--	--	--	--	--	--	--



POS	NUM PETT	NUM CODICE	CONCORRENTE COGNOME e NOME	PUNTI	ANNO	COM	COD.	SOCIETA'	TEMPO FINALE	F= 980 PUNTI GARA	PUNTI TAB
NON PARTITI			2							
	93	S086	PAROLARI Febe	2.00	2010	TI1		3A - TIONE			
	98	S241	MANENTI Bianca	2.00	2011	VR1		II C - CAMPIGLIO			
NON ARRIVATI			...	2							
	78	S251	SIRBA Chanel	2.00	2011	VR1		II C - CAMPIGLIO			
	112	S289	BRENA Giorgia	2.00	2011	GE1		2A - PONTE ARCHE			
SQUALIFICATI			...	2							
	73	S045	PELLEGRI Anna	2.00	2011	TI1		2A - TIONE			
	76	S048	SIMONI Giulia	2.00	2011	TI1		2A - TIONE			