

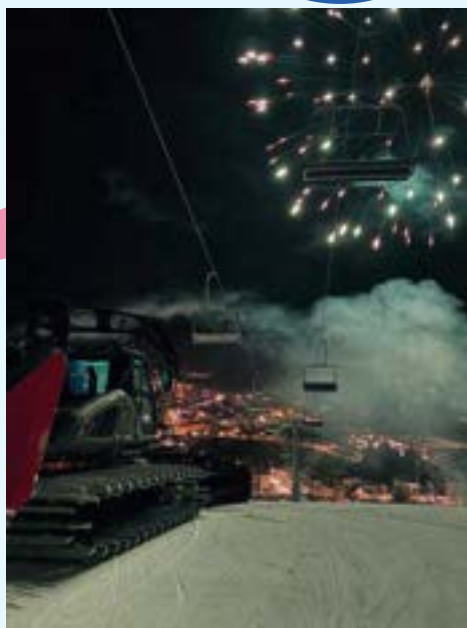
stagione
2025/2026



TRENTINO



CENTRO SCI BOLBENO BORGO LARES



DA 50 ANNI PROGETTIAMO
SPAZI DI DESIGN
PER IL VOSTRO RELAX.

Dal progetto alla fornitura chiavi in mano.
Vi accompagniamo nella scelta dei prodotti di miglior qualità,
per costruire al meglio lo spazio bagno della vostra abitazione.

Siamo a disposizione per affiancarvi nella scelta dei migliori
prodotti, proponendovi sempre le ultime novità e le soluzioni
più adatte alle vostre problematiche.

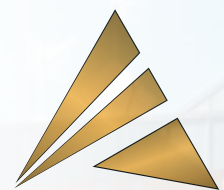


STIP - VENDITA ARREDO BAGNO, IDRAULICA E BENESSERE
Trento: Tel. 0465.324082 | info@stipbagni.com
Brescia: Tel. 0365.638082 | info@stipbagni.com

TRENTO BRESCIA


www.stipbagni.com






ABITO HOLZ
EDIFICI A MISURA DI SOGNO



 Via Roma, 31
38085 Pieve di Bono – Prezzo (TN)
Tel. +39 0465 670572

 Via delle Scuole, 13
6900 Lugano – Paradiso (CH)
Tel. +41 (0) 91 985 90 62


www.abitoholz.com - commerciale@abitoholz.com




FALEGNAMERIA
Bome

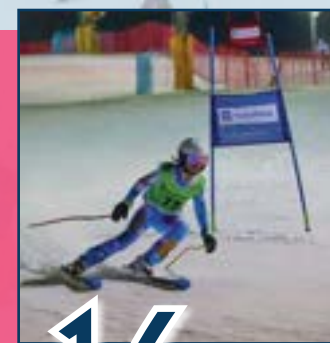
SERRAMENTI DI QUALITÀ DA 5 GENERAZIONI



 Sede produttiva, esposizione e uffici
Via Fabbrica 52/D, 38079 Tione di Trento (TN)
Tel. +39 0465 901522

 Via delle Scuole, 13
6900 Lugano – Paradiso (CH)
Tel. +41 (0) 91 985 90 72

www.falegnameriabome.com - info@falegnameriabome.com



16 INFO
CORSI

23 SCIARE IN
NOTTURNA

29 FIACCOLATA
SULLA NEVE

33 LA NUOVA
SEGGIOVIA!

53 BOLBENOLANDIA

58 COMUNI
CONVENZIONATI

65 SPECIALE
SCUOLE MATERNE

67 SCUOLA SCI
RAINALTER

indice

37 CIASPOLARES
& TROFEO
GIOVANISSIMI

41 CALENDARIO
GARE

47 NOLEGGIO
& LABORATORIO



68 TARIFFE
& INFO

72 CONVENZIONE
LA CASSA RURALE

RINGRAZIAMO SENTITAMENTE TUTTI I NOSTRI SPONSOR
PER LA PREZIOSA COLLABORAZIONE!

REDAZIONE

Barbara Simoni
Fabio Chiodega
Francesca Marchetti
Marco Salvi
Mario Collizzolli
Riccardo Franchini
Roberto Marchetti

Davide Maffeis
Alessia Periotto
Simone Franchini
Matteo Franchini
Valentina Marchetti
Caterina Franchini

SINDACO DI BORGO LARES
Giorgio Marchetti

PRESIDENTE SCI CLUB
BOLBENO
Marco Perottino

PRESIDENTE PRO LOCO
BOLBENO
Roberto Marchetti

Diventa il migliore con i battipista Prinoth



PER PISTE PERFETTE

I battipista Prinoth, prodotti in Italia, offrono agli appassionati di sport invernali di tutto il paese ciò che desiderano: piste perfette.

sg.prinoth.com

Prinoth



BOTTERI CARNI

La bontà della nostra terra!

nato in Trentino A.A.
allevato in Trentino A.A.
nutrito in Trentino A.A.
macellato in Trentino A.A.

è meglio e si sente



STREMBO (TN) - Via Ponte Vittoria, 7 - Tel. 0465.804191 - www.bottericarni.it

ALPICAR

officina | carrozzeria | gommista autonoleggio | autolavaggio



SOCORSO STRADALE 24H
0465 322112

TIONE DI TRENTO

via Fabbrica 48
Tel 0465 322112
Fax 0465 322890

Autorizzato Suzuki
di Cattol



servizi e assistenza a 360° per il tuo veicolo

MAURIZIO FUGATTI



Presidente della Provincia
Provincia Autonoma di Trento

Il Trentino si conferma ancora una volta la provincia più sportiva d'Italia. Un riconoscimento prestigioso che precede l'arrivo di eventi di portata mondiale: tra pochi mesi le Olimpiadi e Paralimpiadi Milano Cortina 2026 e nel 2031 il Super Mondiale di Ciclismo. Questi traguardi si aggiungono ai numerosi appuntamenti sportivi nazionali e internazionali che ogni anno animano il nostro territorio, resi possibili grazie al lavoro capillare e all'impegno di tante società sportive e di moltissimi volontari. È in questo contesto di eccellenza che il Centro Sci Bolbeno Borgo Lares contribuisce, con la sua attività sempre più apprezzata, ai successi del Trentino.

Gli impianti giudicariesi registrano ogni anno un crescente gradimento tra gli sportivi, grazie a un'offerta distintiva, che si rivolge in particolare alle famiglie e ai più giovani, proponendo un approccio allo sci pratico e accessibile. I servizi di prossimità pensati per le loro esigenze, l'attenzione costante alle aspettative degli sciatori e il forte legame con il territorio sono gli ingredienti del successo di questo Centro, divenuto un punto di riferimento. La bontà del lavoro svolto è confermata anche dal numero di Comuni, anche extra-trentini, che lo scelgono come "palestra" di sport, incluso lo sci agonistico per i ragazzi.

Rivolgo quindi un sentito ringraziamento e i migliori auguri per la nuova, imminente stagione invernale a tutti coloro che lavorano quotidianamente per rendere questo centro giudicariese una località così gradita, tanto dai trentini quanto dai turisti.



MARIO TONINA

**Assessore alla salute, politiche sociali
e cooperazione**

Con l'arrivo di una nuova stagione invernale, il Centro Sci Bolbeno - Borgo Lares si prepara ad accogliere ancora una volta bambini, famiglie e appassionati di montagna in un ambiente unico, dove lo sport diventa occasione di incontro, crescita e divertimento. Bolbeno è molto più di una pista da sci: è un luogo che educa, che accompagna i più piccoli nei primi passi sulla neve e che trasmette, con semplicità e autenticità, i valori dello stare insieme, della solidarietà e del rispetto reciproco.

Grazie all'impegno costante degli amministratori, dei responsabili e di tanti volontari, il Centro continua a migliorarsi anno dopo anno, offrendo strutture moderne e sicure e mantenendo quell'atmosfera accogliente che da sempre lo contraddistingue.

È anche grazie a loro se Bolbeno è oggi un punto di riferimento per il Trentino, un esempio di come lo sport possa essere accessibile a tutti e diventare uno strumento di inclusione e coesione sociale. Sostenere realtà come questa significa investire nelle nuove generazioni e nel futuro del nostro territorio. È proprio da luoghi come Bolbeno che nascono passioni, amicizie e quel senso di appartenenza che rafforza la nostra comunità.

Desidero quindi ringraziare di cuore tutti coloro che, con entusiasmo e dedizione, contribuiscono ogni giorno al successo di questa splendida realtà.

Auguro a tutti una stagione ricca di neve, di sorrisi e di soddisfazioni - nel segno dello sport, dell'amicizia e della nostra meravigliosa montagna.

ROBERTO FAILONI



**Assessore all'artigianato, commercio,
turismo, foreste, caccia e pesca**

Con l'arrivo di una nuova stagione invernale il Centro Sci Bolbeno Borgo Lares si prepara ad accogliere ospiti vecchi e nuovi con una rinnovata energia e importanti novità. Grazie all'impegno condiviso della Provincia, oggi possiamo contare sulla nuova seggiovia quadriposto, un investimento che rappresenta non solo un salto di qualità nella gestione del centro, ma anche nuove opportunità per tutte le persone che desiderano vivere la montagna in modo autentico e sicuro.

Il Centro Sci Bolbeno Borgo Lares si conferma una meta ideale, capace di unire tradizione e innovazione. Le due piste, pensate per sciatori di ogni livello, permettono a neofiti, appassionati esperti e giovani atleti di crescere e divertirsi nello sport, affacciandosi magari al sogno di un futuro agonistico. Il campo Bolbenolandia, dedicato ai più piccoli, regala momenti di gioia e apprendimento, avvicinando anche le nuove generazioni al piacere dello sci, del bob e della slitta.

Ogni stagione il centro cresce grazie alla passione e alla dedizione delle persone che vi lavorano: volontari, tecnici, istruttori, amministratori. A loro va il mio ringraziamento più sincero, perché la qualità delle piste, la sicurezza e l'accoglienza di questo luogo sono il frutto di uno sforzo collettivo che merita di essere riconosciuto e condiviso. È questa comunità unita che rende il Centro Sci Bolbeno Borgo Lares un riferimento per il territorio e una palestra di vita e sport per giovani e famiglie, dentro un ambiente naturale che il Trentino da sempre valorizza e protegge.

Auguro a tutti una stagione ricca di soddisfazioni, divertimento e nuove emozioni.



MATTIA GOTTARDI

**Assessore all'urbanistica, energia,
trasporti, sport e aree protette**

Con grande piacere, in qualità di Assessore allo Sport della Provincia Autonoma di Trento, desidero rivolgere un caloroso saluto a tutti gli atleti, giovani e meno giovani, e alle Vostre Famiglie.

L'inizio di una nuova stagione invernale porta con sé un'ondata di energia e di aspettative, sentimenti che rispecchiano fedelmente la dedizione e la passione di coloro che, come i volontari dello Sci Club Bolbeno e della Pro Loco di Bolbeno, animano instancabilmente le attività del Centro Sci Bolbeno - Borgo Lares, offrendo a tutti gli amanti della neve e della montagna un'esperienza indimenticabile, all'insegna della sicurezza e della qualità.

Il Centro Sci Bolbeno si conferma, anno dopo anno, un punto di riferimento per chiunque desideri muovere i primi passi nel mondo degli sport invernali. Non è solamente un luogo dove praticare attività fisica, ma un vero e proprio crocevia di incontri per famiglie, giovani e appassionati di ogni età. È un centro che sa unire, creare legami solidi e promuovere valori fondamentali, in piena sintonia con l'impegno della Provincia Autonoma di Trento nel valorizzare il nostro patrimonio sportivo.

Un ringraziamento speciale è rivolto a tutti coloro che, con impegno e spirito di sacrificio, operano dietro le quinte per garantire il successo di ogni stagione. Dal personale tecnico agli istruttori, dagli addetti alla manutenzione a tutto lo staff del centro: la vostra passione è il motore che rende tutto questo possibile e che contribuisce a elevare il Trentino a eccellenza nel panorama degli sport invernali.

A tutti voi, amici dello sport e della montagna, auguro una stagione ricca di emozioni intense, di sorrisi sinceri e di avventure indimenticabili sulla neve. Che sia un inverno da custodire nei ricordi, all'insegna della gioia, del divertimento e del rispetto reciproco. Buona stagione a tutti!



CENTRO DI FISIOTERAPIA E RIABILITAZIONE

Fisioterapia Ortopedica e Sportiva
Riabilitazione pre e post chirurgica
Prevenzione e Riabilitazione infortuni
Laser-Tecarterapia
Cryopressoterapia-pressoterapia

Tione di Trento, via Legione Trentina, 17
377 0852950



STILCASA

38077 COMANO TERME (TN)
Via G. Marconi 35
info@stilcasatn.it
Tel. 0465.701066

Il nostro pavimento,
il tuo mondo



SIMONE MARCHIORI



Assessore alle politiche per la casa, patrimonio, demanio e promozione della conoscenza dell'Autonomia

Un altro inverno è alle porte e con esso arriva, puntuale, anche l'apertura della nuova stagione del Centro Sci Borgo Lares. Ogni anno questo momento rappresenta non solo l'inizio di una stagione sportiva, ma anche la conferma della vitalità e della capacità organizzativa di una comunità che crede nel proprio territorio.

Bolbeno è molto più di una piccola stazione sciistica: è un luogo dove si impara ad amare la montagna sin da bambini, dove tante famiglie trovano un ambiente accogliente e accessibile, e dove lo sport diventa occasione di incontro e di crescita. La vecchia pista già dalla scorsa stagione ha cambiato veste, raddoppiando e arricchendosi di tecnica senza perdere le sue peculiarità: perfetta per chi muove i primi passi sugli sci, rimane il punto di riferimento per la formazione dei giovani, che qui trovano un contesto ideale per l'educazione sportiva all'aperto.

Merito di un lavoro costante e appassionato da parte dei volontari della Pro Loco, dell'amministrazione comunale di Borgo Lares e di tutti coloro che, con dedizione, mantengono viva una realtà che coniuga tradizione e innovazione. Bolbeno dimostra che anche nei piccoli centri la montagna può essere vissuta e valorizzata in modo intelligente e responsabile, con attenzione alle famiglie, ai giovani e all'ambiente.

Come assessore, ma prima di tutto come sciatore che negli anni dell'infanzia ha mosso proprio qui i primi "passi", guardo con orgoglio a esperienze come questa, che testimoniano concretamente il valore dell'autogoverno trentino: la capacità delle nostre comunità di prendersi cura del proprio territorio, di investire energie e di costruire insieme opportunità di sviluppo.

Auguro a tutti una stagione ricca di soddisfazioni, di sport e di amicizia, all'insegna di quella passione per la montagna che unisce il Trentino e ne rafforza l'identità.

VANESSA MASÈ



Consigliere Provinciale
Provincia Autonoma di Trento

Care Amiche e Amici del Centro di sci Bolbeno. con l'inizio di una nuova stagione sciistica si rinnova quella particolare emozione che accompagna ogni anno la riapertura della nostra montagna. Bolbeno non è soltanto una pista, ma un luogo di identità e di appartenenza: un punto di riferimento per tante famiglie, per i giovani che muovono i primi passi sugli sci e per tutti coloro che vivono la neve come occasione di incontro, di crescita e di condivisione.

Ogni inverno qui si intrecciano storie di passione e di impegno: quella degli istruttori che insegnano ai bambini il valore della costanza, quella dei volontari che, con instancabile dedizione, rendono possibile ogni attività, quella delle famiglie che scelgono di trascorrere il tempo libero immersi nella natura, sostenendo con la loro presenza la vita della nostra comunità. È questo intreccio di energie, di mani che lavorano e di cuori che credono nel progetto di Bolbeno, a fare la vera differenza. Lo sport, soprattutto in montagna, ha una straordinaria capacità educativa: insegna il rispetto delle regole, la disciplina, la solidarietà. Ma qui, a Bolbeno, riesce anche a fare qualcosa in più — diventa un linguaggio comune che unisce generazioni e territori, che fa sentire ogni persona parte di una storia collettiva. È per questo che la pista di Bolbeno rappresenta un piccolo grande patrimonio per il nostro Trentino, un esempio concreto di come la collaborazione tra istituzioni, associazioni e cittadini possa dare risultati duraturi e di valore.

A nome mio personale e delle istituzioni che rappresento, desidero esprimere un sincero ringraziamento a tutti coloro che rendono possibile questa realtà: allo Sci Club, ai maestri, ai volontari, agli amministratori locali, e a tutte le persone che con passione e senso di appartenenza contribuiscono a mantenere viva la nostra montagna.

Che questa stagione porti con sé tanta neve, entusiasmo e soddisfazioni, ma soprattutto la serenità e la gioia di ritrovarsi, anno dopo anno, in un luogo che custodisce il significato più autentico dello sport e della comunità.

GIORGIO MARCHETTI



Sindaco di Borgo Lares

Un saluto a tutti gli utenti e simpatizzanti del Centro Sci di Bolbeno - Borgo Lares. Si sta avvicinando una nuova stagione sciistica con tutte le aspettative e frenesie tipiche di ogni vigilia, ma sicuramente meno frenetica della scorsa stagione quando siamo arrivati ad aprire il nuovo impianto in extremis. Certo un po' aiutati dalla buona sorte, un po' da qualche fortunata circostanza, ma soprattutto dai tanti, e sono veramente tanti, collaboratori, volontari, tecnici, imprese, Uffici Comunali, Servizio Impianti a Fune della Provincia di Trento, Trentino Sviluppo e Assessore al Turismo Roberto Failoni, che congiuntamente con una volata finale da gran premio hanno permesso l'apertura delle nuove piste e la messa in funzione della nuova seggiovia in tempo utile. Stiamo ancora operando alcuni interventi di finitura e sistemazione e qualche aggiustamento, ma la prima stagione di funzionamento del nuovo impianto è stata assolutamente positiva, sia in termini di riscontro del pubblico ma anche come riscontro economico - gestionale, con i conti in ordine pur avendo mantenuto invariate le tariffe per l'utenza convenzionata. Nel corso della primavera è stato pubblicato un libro sulla storia del nostro Centro Sci - Uno Slalom tra i ricordi - ricco di aneddoti e documenti, finalizzato a mantenere e trasmettere memoria di questa storia un po' particolare quanto a realizzazione, quota e gestione, ma che nel tempo si è sempre più ritagliato un ruolo di palestra dello sci e anche di piccolo volano economico che permette di mantenere servizi - come per esempio il Ristorante - Pub "La Contea" - molto graditi e ben gestiti che senza Centro Sci difficilmente esisterebbero. Anche quest'anno il gruppo dei Comuni convenzionati si sta ulteriormente arricchendo, due nuovi Comuni hanno già deliberato l'adesione ed altri sono interessati ad aderire e questo ci fa particolarmente piacere. Il nostro impegno è e sarà quello di continuare ad offrire un buon servizio, di attivarci per superare tempestivamente eventuali difficoltà, ma anche e soprattutto di essere sempre attenti ad investire per mantenere molto alto il livello qualitativo dell'offerta, sicuri di offrire un servizio in termini economici molto concorrenziale ma anche molto buono come "prodotto di nicchia" nel suo complesso.

GIORGIO BUTTERINI



Presidente Comunità di Valle delle Giudicarie

Le Giudicarie vengono considerate, anche dall'esterno, come un territorio capace di sperimentare progetti innovativi, che si traducono in azioni ambiziose e virtuose: un pensiero che, naturalmente, inorgoglisce gli amministratori e li stimola a continuare sulla strada della modernità, del confronto e dell'apertura.

Interpellato sul tema, ricordo spesso che, politicamente parlando, simili risultati sono riconducibili principalmente a due fattori strettamente connessi tra loro: la coesione e una visione comune.

E, richiamando, esempi tangibili di tale "forza territoriale", cito frequentemente "l'esperienza di Bolbenolandia", autentico anello forte della filiera locale: il centro è nato ed è stato implementato nel tempo proprio grazie all'impegno di un'amministrazione municipale particolarmente lungimirante e determinata, ma che probabilmente nulla avrebbe potuto, se non fosse stata supportata e seguita da un'intera comunità.

E quando si fa riferimento alla "comunità" il pensiero va, innanzitutto, al mondo associazionistico, ma anche alla dimensione sovracomunale, poiché l'iniziativa di Borgo Lares è stata agevolata anche da una solida convergenza politica, sostenuta da tutte le istituzioni dell'ambito, che credono molto in un polo, in cui l'attività sportiva si concilia perfettamente con la socializzazione, il sano divertimento e la crescita economica di una vallata, che si caratterizza anche per la competitività di piccoli e grandi impianti sciistici, elemento vitale per la tenuta del settore turistico.



TEST UDITO **GRATUITO** -
PROVA GRATUITA DEGLI APPARECCHI PER 30 GIORNI -
FORNITURA APPARECCHI ACUSTICI MULTIMARCA -
PERCORSO RIABILITATIVO -
RIPARAZIONE E ASSISTENZA **MULTIMARCA** -
SERVIZIO **A DOMICILIO** -
CONSULENZA E PRATICHE ASL E INAIL -

349 42 437 08

TIONE (TN)
Via Pinzolo, 25

Il tuo partner ideale per l'edilizia

steldo
edilizia · casa · design

Riva del Garda
Tione di Trento
Comano Terme
Pinzolo
Cimago
Ledro
Malcesine
Rovereto

0464 521072

info@steldo.it

www.steldo.it



TULLIO SERAFINI



Presidente Azienda per il Turismo
Madonna di Campiglio

Con l'avvio della nuova stagione invernale, il Centro Sci Borgo Lares di Bolbeno si presenta con un volto rinnovato e ambizioso, coronando un sogno lungamente coltivato dalla comunità locale. L'inaugurazione della seggiovia quadriposto "Pianezze" e l'ampliamento della pista rappresentano una tappa straordinaria nella storia di questa realtà, trasformandola in una realtà ancora più completa e accogliente.

Questo importante investimento rafforza ulteriormente la vocazione che ha reso Bolbeno un punto di riferimento nel panorama sciistico trentino: essere la "palestra dello sci" per eccellenza, dove bambini e ragazzi muovono i primi passi sulla neve e dove gli sci club trovano le condizioni ideali per gli allenamenti.

Ma Bolbeno è molto di più di un semplice impianto sciistico. È un luogo dove il volontariato esprime il meglio di sé, dove la passione per lo sci si intreccia con lo spirito di comunità, dove le famiglie trovano un'alternativa accessibile e di qualità senza dover affrontare lunghi spostamenti. È uno spazio di socialità autentica che arricchisce la nostra proposta turistica invernale con un'offerta complementare a quella delle grandi stazioni sciistiche del territorio.

Ringrazio di cuore la Pro Loco di Bolbeno, lo Sci Club locale e l'Amministrazione comunale per l'impegno costante e la dedizione con cui gestiscono questa realtà e auguro al Centro Sci Borgo Lares una stagione ricca di soddisfazioni e di tanti sorrisi sulle piste.

TIZIANO MELLARINI



Presidente Comitato FISI Trentino

Il Centro Sci Borgo Lares è divenuto nel corso degli anni un apprezzato punto di riferimento per chi ama le discipline invernali, grazie alla costante ricerca di miglioramenti tecnici con investimenti mirati, aggiornamento costante della dotazione e della strumentazione nei servizi aggiuntivi di noleggio sci, attenzione alla qualità dell'offerta dell'ospitalità.

Ciò è possibile grazie a un efficiente gioco di squadra pubblico/privato, alla presenza di decine di volontari che lavorano con passione e che permettono la messa a disposizione di un impianto tecnicamente interessante con la nuova pista e la seggiovia, omologato anche per gli sciatori "agonistici" per allenamenti e preparazione alle gare.

Un aspetto particolare e di grande significato riguarda la propensione di questo centro sciistico a lavorare sui più giovani, rivelandosi anno dopo anno come una vera e propria fucina di sciatori, grazie alle varie attività sulla neve che coinvolgono centinaia di bambini. I più piccoli si avvicinano allo sci con curiosità, si divertono e iniziano un percorso seguito da personale esperto, dando vita a un sistema formativo che si trasforma in investimento per quanto riguarda gli sciatori del domani.

L'augurio è che anche la stagione 2025/2026 confermi questo trend di crescita, veda la piena riuscita in ogni fase dei corsi e delle numerose manifestazioni in programma e che gli impianti di Bolbeno continuino a essere "palestra" di aggregazione importante per la crescita personale dei giovani, creando le basi per una generazione di sportivi motivata e rispettosa dei valori dello sport.

MARCO PEROTTINO



Presidente Sci Club Bolbeno

Amici dello Sci Club Bolbeno, con grande piacere e rinnovato entusiasmo vi do il benvenuto per una nuova stagione sulla neve. Una stagione che si preannuncia ricca di attività, sorrisi e passione per lo sport che amiamo. Anche quest'anno organizzeremo, in collaborazione con i plessi scolastici delle Giudicarie e non solo, i corsi di sci che rappresentano il cuore pulsante del nostro club con tantissimi bambini e ragazzi che, passo dopo passo, imparano non solo a sciare, ma anche a conoscere la montagna, il rispetto per la natura e il valore dello sport. Un ringraziamento sincero ai maestri di sci della Scuola Italiana Sci Rainalter di Madonna di Campiglio e agli accompagnatori della Società In Trenino di Fausto Stefani, sempre disponibili, attenti e capaci di trasmettere entusiasmo e fiducia. Il nostro gruppo agonistico continua a crescere e regalare soddisfazioni: dietro ogni risultato ci sono ore di allenamento, sacrificio, dedizione e spirito di squadra. I nostri ragazzi portano con orgoglio il nome dello Sci Club Bolbeno in tante località del Trentino e non solo, dimostrando che anche una piccola realtà come la nostra può ottenere grandi risultati, grazie alla passione e alla costanza. Un plauso speciale agli allenatori e ai genitori che li seguono con impegno e pazienza. Non mancheranno, come da tradizione, le gare domenicali aperte a tutti. Sono momenti di festa, di amicizia e di condivisione, dove il cronometro conta fino a un certo punto: ciò che conta davvero è partecipare, divertirsi e vivere lo spirito dello Sci Club Bolbeno. Un pensiero speciale va ai volontari, vero motore dello Sci Club. Senza di loro, nulla di tutto questo sarebbe possibile. Ogni gara, ogni corso, ogni evento si regge sul lavoro silenzioso e appassionato di chi dedica tempo, energie e cuore per la buona riuscita delle attività. A tutti voi va il mio più sincero grazie: siete l'anima del nostro club e il miglior esempio per i giovani che ci guardano. Lo Sci Club Bolbeno è più di una società sportiva: è una comunità, un punto di riferimento per chi crede nei valori dello sport e dell'amicizia. Auguro una stagione ricca di neve, di sorrisi e di soddisfazioni nella quale i più piccoli continuino a crescere insieme, con lo stesso entusiasmo che da anni ci contraddistingue. Buona stagione a tutti e... ci vediamo in pista!

MONICA VIOLA



Presidente Federazione Trentina
delle Pro Loco

Ci sono molti modi di essere Pro Loco e di vivere la propria Comunità. La Pro Loco di Bolbeno lo fa da anni, anche attraverso la gestione del suo piccolo ma prezioso impianto sciistico. Sport, valorizzazione del territorio e occasioni di incontro rappresentano non solo un sostegno per l'economia locale, ma anche un punto di riferimento per la crescita e la socialità, soprattutto dei più giovani.

L'impegno dei Volontari che, con costanza e spirito di servizio, si alternano nella gestione dell'attività invernale rappresenta un esempio di dedizione e amore per il proprio paese. A loro va un sincero ringraziamento: il tempo, le energie e la passione che mettono in campo sono ciò che permette a questa realtà di funzionare con successo e armonia.

La Pro Loco di Bolbeno è oggi una presenza importante nel panorama delle nostre Pro Loco Trentine. Ha saputo costruire, attorno alla montagna e allo sport invernale, un modo autentico di vivere la Comunità, rendendola partecipe, viva e coesa. Con l'inverno ormai alle porte, siamo certi che anche quest'anno saprà distinguersi per entusiasmo, collaborazione e accoglienza.

Da me, dal Consiglio della Federazione Trentina delle Pro Loco ma in modo particolare da parte di tutte le Pro Loco Trentine, auguro alla Pro Loco di Bolbeno un grande inizio di stagione, che possa riservare soddisfazione a tutti i bravissimi volontari per il loro impegno e che contribuisca a rendere sempre più viva e partecipativa la comunità di Bolbeno.

ECOSPES
DAL 1993
CON VOI

TUTELA
DELLA SALUTE
ED IGIENE
SUL LAVORO
Medicina del Lavoro
Sicurezza e Formazione ai sensi del D.Lgs. 81/08
TEL. 0465 324947 - www.ecospes.it

LAVORI STRADALI - ASFALTI - SCAVI - DEMOLIZIONI
CENTRO RECUPERO RIFIUTI NON PERICOLOSI



WALEC S.r.l.





Scopri i prodotti disponibili su
leonardiwood.it

Seguici sui nostri social per
rimanere aggiornato su tutte le
novità!

f leonardiwood
@ leonardi_wood



Leonardi Wood SRL
via Piccola 3
38079 Borgo Lares (TN)

☎ 0465 324073
✉ info@leonardiwood.it



Volksbank

STUDIO LEGALE ASSOCIATO

AVV. TULLIO MARCHETTI / AVV. CARMEN COLLINI

Avv. TULLIO MARCHETTI
Patrocinante in Cassazione
Avv. CARMEN COLLINI
Patrocinante in Cassazione

Avv. DEBORA GILARDONI
Avv. FEDERICO MARCHETTI

Tione di Trento
V.le Dante, n. 24 / 38079
Tel 0465/324499 Fax 0465/326060
info@avvmarchetticollini.it
P.I. 01903900221

www.avvmarchetticollini.it



AZIENDA
CON SISTEMA
DI GESTIONE
QUALITA'
CERTIFICATA



F.lli Ballardini

www.ballardini.tn.it e-mail: info@ballardini.tn.it

Stabilimento
38070 RAGOLI - TN Via Trento, 17
Tel. 0465.326316 - Fax 0465.329987



Macelleria Salumeria
38079 TIONE - TN Via del Foro, 14
Tel. 0465.321157 - Fax 0465.324451



Angolo Bio
38079 TIONE - TN Via del Foro, 10/b
Tel. 0465.321157 - Fax 0465.324451



CORSI SCI DI BASE:

Lo Sci Club Bolbeno propone anche quest'anno corsi di sci per tutti i livelli, che partiranno dopo le vacanze di Natale.

Il costo del corso sarà di 80 € per chi si iscriverà e pagherà online entro il 29 dicembre 2025. Per le iscrizioni e i pagamenti effettuati successivamente, il prezzo salirà a 110 €.

Il corso prevede 9 lezioni (8 per chi sceglie una frequenza settimanale), oltre alla gara finale, prevista per domenica 22 febbraio, in cui tutti i partecipanti presenti alla premiazione riceveranno una coppa.

Il corso si rivolge ai bambini che abbiano 5 anni compiuti alla data di inizio corso.

CORSO DI SNOWBOARD:

Lo Sci Club Bolbeno è felice di riproporre anche quest'anno il corso di Snowboard. Un corso sarà sicuramente organizzato la domenica dalle 12:00 alle 14:00, ma, su richiesta, potrebbe essere attivato anche in altri giorni e orari.

Si ricorda che per partecipare è necessario aver compiuto 8 anni, fino ai 14 anni compiuti e che le iscrizioni saranno accettate fino a un massimo di 25 partecipanti.



LE ISCRIZIONI ONLINE SONO GIÀ APERTE!

Per informazioni:
SCI CLUB BOLBENO

mail: corsi@bolbeno.info
tel: +39 348 3031420

scan me!



PROLUNGAMENTO DEL CORSO DI SCI:

Per coloro che al termine del corso base volessero proseguire con altre lezioni sarà possibile iscriversi al prolungamento del corso sci al prezzo di 45 € che avrà una durata di 5 lezioni che si terranno nelle giornate del

9, 15, 22 e 23 febbraio, 1 marzo 2026

Il corso si svolgerà su due turni: primo dalle 9.00 alle 10.50 e l'altro dalle 11.00 alle 12.50

CORSO SERALE SCUOLE MEDIE:

Nelle serate di venerdì **16,23 e 30 gennaio, 6 e 13 febbraio** lo Sci Club Bolbeno in collaborazione con i plessi scolastici, organizza un corso sci in notturna dedicato agli alunni frequentanti le scuole medie con orario 18.30 alle 20.30. Prevista per domenica **22 febbraio**, la gara di fine corso!

La tariffa di iscrizione è fissata a 50 €. Non è previsto il servizio di trasporto.

Per iscrizioni e/o pagamenti pervenuti oltre il 29 dicembre, il costo del corso sci sarà di 70 € (anziché di 50 €)

Per maggiori info e iscrizioni +39 348 3031420

SCUOLA SCI RAINALTER PER INFO LEZIONI SCI PRIVATE SIA INDIVIDUALI SIA COLLETTIVE

✉ www.scuolascirainalter.it

☎ 0465 443300

☎ 346 6885327

🌐 info@scuolascirainalter.it

Vai sul nostro sito:

www.scuolascirainalter.it

CORSI COLLETTIVI

DURANTE LE VACANZE DI NATALE

Durante le Vacanze di Natale, nel periodo **27 dicembre - 5 gennaio**, è possibile partecipare a corsi collettivi organizzati direttamente dalla Scuola Sci Rainalter.

Questi corsi si tengono **tutti i giorni** con orario 10.30 - 12.30, con la possibilità di scegliere giornate a piacimento.

Per maggiori info e costi : **+39 346 6885327**

CORSO BABY DI 5 LEZIONI

organizzato direttamente dalla Scuola Italiana Sci Rainalter che si rivolge ai bambini con **età inferiore ai 5 anni e con i 4 anni compiuti alla data di inizio del corso**. Si svolgerà a partire da **domenica 11 gennaio** con orario **11.00 - 13.00**. Le date saranno **domenica 11 - 18 - 25 gennaio e 1 e 8 febbraio**.

La tariffa di iscrizione è di **130 €**. I gruppi saranno composti al massimo da 8 bambini.

NOVITÀ!

INOSTRI CORSI



38087 Sella Giudicarie (TN)
tel 0465 902174
email info@macelleriebazzoli.it

- Macellazione e lavorazione carni conto terzi
- Commercio carni all'ingrosso
- Produzione di salumi, speck, carne salada
- Vendita al dettaglio (Bondo, Condino, Daone, Roncone)
- Lavorazione selvaggina
- Macello certificato biologico

Ferrari
CARROZZERIA - PNEUMATICI
di Ferrari Marco & Lorenzo snc
Ferrari Marco 331.2761855
Ferrari Lorenzo 338.7333865
Tel. e Fax 0465.322626 **SOCCORSO STRADALE 24h**
Tione di Trento (Tn) - Zona Industriale - Via Fabbrica, Loc. Val
info@ferrariarrozeria.it - P. Iva 01575690225

PITTURE EDILI
CAVALLAR geom. CLAUDIO
Via Ospedale, 6 - 39079 TIONE DI TRENTO (TN)
cell. 333.7064783 e-mail: cabayo1965@libero.it

Colorificio Così
di Così Marino
Colori subito pronti
☎ 0365.905043
☎ 330.252423
✉ colorificiocosi@libero.it
ALCEA sikkens ceboe
Via Concordia, 2 - 25070 Ponte Caffaro BS

Climapiù
• Assistenza Tecnica 38079 TIONE (TN)
• Manutenzione Località Vat
• Caldaie gas - gasolio Tel. e fax 0465.322874
• Bruciatori - Frigoriferi
Gianluca 338.2809080
assistenza.climapiu@libero.it

PARISI
I serramenti che amano la tua casa
Comano Terme (TN) - 0465.324878
info@parisi.it

FALEGNAMERIA FRANCESCHETTI
di Franceschetti Franco & C. S.n.c.
Frazione Cologna - 38085 Pieve di Bono (TN)
Tel. 0465 674542 - Fax 0465 670277
Partita IVA e Codice Fiscale 01100380227
info@franceschettiporte.it • www.franceschettiporte.it

GABOGAS²
ENERGIA PULITA
SEDE LEGALE:
Via Lama, 43 - 25079 Vobarno (BS)
Tel: 0365 61080 e-mail: info@gabogas2.it
FILIALE E DEPOSITO:
Via Roma, 174 - zona industriale - 38083 Borgo Chiese (TN)
Tel: 0465 621603 - www.gabogas2.it

FOI SERRAMENTI
di Andrea Cimaroni
Vendita e Posa di:
Serramenti e balconi in PVC - Porte blindate - Porte da interno
Porte REI - Zanzariere - Portoni sezionali civili e industriali
Cassonetti da rivestimento e da incasso - Avvolgibili
Deposito: Via Martinello, 32 - 38089 Storo (TN)
Sede: Via T. Minniti, 5 - 38080 Bondone (TN)
Tel. 346.0874340 - Fax 0465.297086
info@foiserramenti.com - www.foiserramenti.com

GUERINI ARMI
Via Nazionale, 23 - (Roncone)
38087 Sella Giudicarie (Tn)
Tel. 0465.901174
info@gueriniarmi.it - www.gueriniarmi.it

FALEGNAMERIA Girardini Legno S.n.c.
dal legno di una volta,
l'infisso del futuro

GEO ROCK
SPIAZZO (TN) | www.georock.it Srl
Consolidamento pareti rocciose e lavori in corda
Bonifica versanti e opere di ingegneria ambientale
Lavori edili-stradali, perforazioni e micropali

Fostini Giorgio
COSTRUZIONI EDILI - TELEFERICHE
PINZOLO - TRENTO
tel. 0465.501515 - www.fostinicostruzioni.com

GIOIELLERIA VALENTI
SELLA GIUDICARIE - TN

FALEGNAMERIA
FUSTI PER SALOTTI E MOBILI RUSTICI SU MISURA

GFG
BORGO LARES
VIA 3 NOVEMBRE
CEL. 3286858073
marchettigianluca22@gmail.com

HOTEL MILANO
di Flli Roncaia



PROGETTAZIONE • FORNITURA • POSA • STRUTTURE IN LEGNO
Località Polina - 38067 Sella Giudicarie (TN) - tel. +39 0465 901902 - info@ferrariassa.it - www.ferrariassa.it

Dal TRENTINO
la qualità ASTRO



ASTRO - Associazione Trotaicoltori Trentini
via Galilei, 43 r.l. - 38015 Lavis (TN)
Tel. 0461.242525 - Fax 0461.242535
e-mail: info@troteastro.it www.troteastro.it

mB mobili BONENTI

Centro Specializzato Materassi e Reti

Fermati...
È ora di pensare
al tuo benessere!



SELLA GIUDICARIE (BONDO) - Tel. 0465.901919 - 339.1388960

levante
CONSULTING

CONSULENZA ASSICURATIVA
www.levante-consulting.it

via Innsbruck 23 - Trento - tel. 0461 19 75 313
via Damiano Chiesa 20 - Tione - tel. 0465 34 99 01

bene
ASSICURAZIONI



ASSICURATRICE
MILANESE S.p.A.
COMPAGNIA DI ASSICURAZIONI

helvetia
La tua Assicurazione svizzera

al Sole
Albergo Ristorante - Saone

Via 4 Novembre, 81 | 38079 Saone TN
t. 0465 321426



AMISTADI MARCO
IMPRESA EDILE - SCAVI - TETTI IN LEGNO

Via Nazionale, 13 - Fraz. Roncone - 38087 Sella Giudicarie (TN)
www.amistadimarco.com



GIOIELLERIA dal 1958 TIONE DI TRENTO



FER • CASA

Utensileria - Articoli da regalo - Lista nozze - Ferramenta
Antinfortunistica - Casalinghi - Elettrodomestici - Colori

Via Roma, 23 - 38079 Tione (TN) - Tel. 0465 321410, Fax 0465 324941

www.fer-casa.com - www.fer-casa.it - e-mail fercasa@fercasa.com



Non è un sogno è il tuo bagno

Vieni a scoprire il nostro spazio espositivo dove
le idee e i progetti per il tuo bagno prendono forma.

Borgo Lares Loc. Campo dei Prati 15

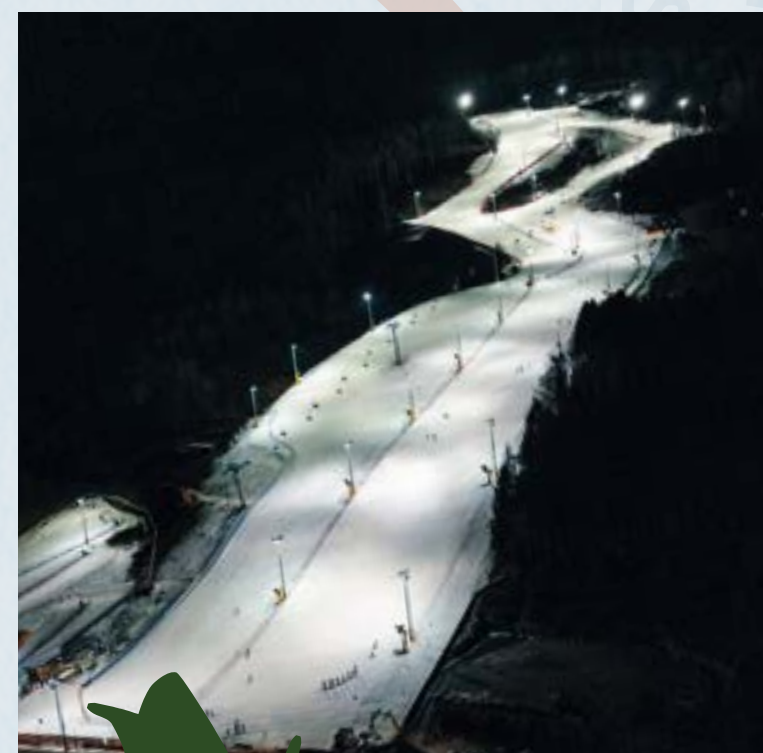
TUTTI I MERCOLEDÌ, VENERDÌ
E SABATO!
dalle 18.30 alle 21.00

NB. SUL NOSTRO SITO E SUI NOSTRI CANALI SOCIAL
RENDEREMO NOTE EVENTUALI ULTERIORI
APERTURE SERALI NEL CORSO DELLA STAGIONE!

NOVITÀ!
SI SCIA IN NOTTURNA
ANCHE DI SABATO!



*“L'emozione di sciare di sera in
un'atmosfera magica, sfrecciando su un
pendio perfettamente illuminato.”*



La Contea rimane aperta tutte le sere!
Vieni a gustare un'ottima cena nel nostro ristorante o un aperitivo
nel nostro **MORDOR PUB** immerso nella magia della notte.
Per maggiori informazioni contattaci al **+39 0465 324599**
oppure inquadra il **QR Code** per prenotare comodamente online.



Ricordiamo anche che il campo primi passi di
BOLBENOLANDIA
-compresa la parte bob e slittini-
sarà aperto in notturna
tutti i mercoledì, venerdì e SABATO
dalle ore 18.30 alle 21.00

Apertura periodo natalizio

MARTEDÌ 23 DICEMBRE 2025
VENERDÌ 26 DICEMBRE 2025
SABATO 27 DICEMBRE 2025
MARTEDÌ 30 DICEMBRE 2025
VENERDÌ 2 GENNAIO 2026
SABATO 3 GENNAIO 2026
LUNEDÌ 5 GENNAIO 2026

Maggiori dettagli su
www.bolbeno.info

SCIARE IN NOTTURNA



**I PROFESSIONISTI
DEL COLORE**

TIONE DI TRENTO
TEL. 0465.322858



di Valenti Bruno & C. snc
Via Roma, 52
fraz. Breguzzo
Sella Giudicarie (TN)

Tel 0465 901061
Fax 0465 900490

info@hotel-trento.it
www.hotel-trento.it



**AMISTADI
LATTONIERI**

di Amistadi Giuliano e Michele & C.

RONCONE Via Anglone, 17
SELLA GIUDICARIE - TN

Tel. 0465 901917 - Cell. 380 5171062
E-mail: amistadilattonieri@roncone.net

ARREDI MOLINARI

335 487285
338 1584353



• IMPIANTI RISCALDAMENTO
GAS - GASOLIO - LEGNA
• SANITARI
• PANNELLI SOLARI
• ASSISTENZA • RIPARAZIONI

idroplanet
di Giulio Zamboni

Piazza Luciano Manara, 1-38079 TIONE DI TRENTO (TN)
Cell. 347.8618733 - P. Iva 01937960225
idroplanet.tione@gmail.com



**IDROIMPIANTI
TERMOSANITARI
GAS**

**COLOMBO
FABIO**

Breguzzo - 38087 SELLA GIUDICARIE - TN
Tel. 0465.901099 - 335.484145 - e-mail: fabiocolomb@libero.it

MONDO NOLEGGI s.r.l.

PONTEGGI - PIATTAFORME AEREE
ATTREZZATURA DA LAVORO - AUTO E FURGONI

348 8502476
www.mondonoleggi.com



MURACE PIARCARLO sas
di Murace Luca & C.

OGGETTI DEPOCA E RURALI - ILLUMINAZIONE - MOBILI
ampia esposizione - laboratorio di restauro

www.antiquastyle.it - tel 0465322202 - cell 3332358421
Loc. Copera, 2 - Borgo Lares (TN)
S.S. 237 del Caffaro a 2 minuti da Tione

Costruzioni Valentini

STRADE - FOGNATURE - COSTRUZIONI EDILI INDUSTRIALI
REALIZZAZIONE INFRASTRUTTURE - LAVORI STRADALI
TAGLIO MURALE PRECONFEZIONAMENTO E VENDITA CALCESTRUZZO

Via dell'Artigianato, 1- Javrè
38094 PORTE DI RENDENA (TN)
Tel. 0465 324895 - Cell 347 4515945
E-mail: info@costruzionivalentini.com



Costruzioni Edili
F.LLI POVINELLI s.a.s
di Povinelli Martino & C.

Manutenzioni - Recupero - Restauri
Sede: Piazza 2 Maggio, 3638080 CARISOLO (TN)
Tel: 0465 503474 / 0465 324098
Cell. 333 4061338
e-mail: Martino59@outlook.com

Ditta MUSSI MATTEO



- ISOLAZIONI
- COPERTURE INDUSTRIALI
- SMONTAGGIO E SMALTIMENTO AMIANTO
- LATTONERIE

Via 3 Novembre n. 33
38087 SELLA GIUDICARIE - FRAZ. RONCONE (TN)
Tel. e Fax 0465.901350 - Cell. 347.3335884
Codice fiscale MSS MTT 83E24 L174G - P.IVA 02233740220
www.matteomussi.it - info@matteomussi.it



**SEGHERIA LEGNAMI
Nicoli Tecno Legno**
di Nicoli Massimo

Fr. Sclemo
38070 Stenico (TN)
Tel. - Fax 0465.701167
abit. 0465.701044
e-mail: massimo.nicoli@tin.it



via Polina, 194 38081 BONDO
e-mail: costruzionivalenti@gmail.com



Ines Gioielli
di Girardini Ines

Via 3 Novembre, 36 - Tione di Trento
Tel. 0465 322575



MORENO ODORIZZI

— Lavori Edili —

Via Libertà, 8
38079 ZUCLO (Tn)
Cell. 338.1659489




italcomm-service
Lavanderia - noleggio e lavaggio
biancheria per alberghi

General Manager
Favoroso Giacomo
348.2473511

di Favoroso Giacomo & C. - sas
Sede legale: Via Durini, 50 - 38079 Tione di Trento (Tn)
Tel. 0465.324470 - Fax 0465.329706 - email: italcon@tin.it
Partita IVA 06058900221



**SALONE
Simonetta**



Officina Riccadonna
di Riccadonna Lino

MECCANICO
ELETTRAUTO
GOMMISTA
CARROZZERIA

Frazione Javrè 144 - 38080 Villa Rendena (TN) - Tel. 0465 324884
Fax 0465 523827 - Cell. 335 6757918 - E-mail: Lriccadonna@tin.it



**Onoranze Funebri
Compostella**

Via Ciconvallazione, 111 - 38079 Tione di Trento
Tel. e Fax: 0465 3210 84 - Cell: 335 13 87 942

Editrice Rendena
 TIPOGRAFIA | GRAFICA | PUBBLICITÀ
made of paper



Diamo forma
alle vostre idee...

dall'impostazione grafica
allo stampato finale....

Tione di Trento | Zona Artigianale, 82 | Tel. 0465 321220
www.rendena.it



Pizzini Luigi
*Scavi movimento terra
 Lavori edili stradali*

Via del signorin n°9
 Verdesina- Porte di Rendena (TN)
 Cel. 3395070495 / 3663904721
pizziniscavi@outlook.it



AquaSystem
 — IDRAULICA —

Luca Stefani
 ☎ 335 6948850

Piero Pederzolli
 ☎ 335 397153



Agraria 2000

di Ballardini Maurizio
TIONE DI TRENTO
 Via Pinzolo, 57
 Tel. 0465.323238

mangimi - concimi - sementi
 prodotti zootecnici e per l'agricoltura
 giardinaggio - articoli per animali



BE s.r.l.

ASSISTENZA - MANUTENZIONE - RICARICA - VENDITA

- ESTINTORI
- IMPIANTI ANTINCENDIO
- MATERIALE ANTINFORTUNISTICO

Sede legale: Via dei Bersaglieri 5, 38082 CASTEL CONDINO (TN)
Sede operativa: Via Circonvallazione 7, 38079 TIONE DI TRENTO (TN) Tel. 0465-324529
 C.F. e P. IVA 02784210227 www.be-antincendio.it - info@be-antincendio.it



B&C
 — AGENZIA IMMOBILIARE —
BONAPACE & CEREGHINI
 DI BONAPACE NICOLA & CEREGHINI JACOPO
 Amministrazioni Condominiali • Compravendite Immobiliari

TIONE DI TRENTO
 Via Circonvallazione 63
 Tel. 0465.324212
 Fax 0465.328934
www.bonapaceceregchini.it
info@bonapaceceregchini.it



AGLIARDI S.N.C. di Agliardi Franco & C.

38080 CARISOLO (TN) - Via Presanella, 1
 Tel. 0465.501085 - Fax 0465.500794
 Franco 335.6173755 - Elio 333.4322939 - Pietro 333.4812328
agliardisnc.scavi@gmail.com / agliardisnc@cgn.legalmail.it

- AUTOTRASPORTI
 - SCAMI
 - MOVIMENTO
 - TERRA



**POHL CHRISTIAN
 & TOMMASO S.R.L.**
 Carpenteria Metallica

CARPENTERIA METALLICA CERTIFICATA UNI EN 1090-1
 Ponte Arche (TN) Tel. 0465 701056 info@pohl.tn.it WWW.POHL.TN.IT



NEW FANTASY
 Ponte Arche 83, 38077
 Comano Terme, TN



+39 0465 702334 [Salone New Fantasy](https://www.facebook.com/Salone-New-Fantasy) [salonenewfantasy](https://www.instagram.com/salonenewfantasy)

Delegazione ACI di TIONE
 AUTOMOBILE CLUB TRENTO



**AGENZIA PRATICHE
 AUTOMOBILISTICHE
 GIUDICARIE**
 di Beccari Michela & C. sas

TIONE DI TRENTO (TN) - Viale Dante, 5
 tel 0465.321991 fax 0465.328414 info@acitone.it www.acitone.it
Orario ufficio: 8.30 - 12.15 e 14.30 - 17.00



Ascoop
 Società Cooperativa

Servizi tecnico amministrativi
 Pulizie industriali e civili - Lavori nel verde
 Portierato - Sorveglianza - Contact center
 Valorizzazione del territorio

Sede: 38079 TIONE DI TRENTO - Via D. Chiesa, 2/a - Tel. 0465.321903
 Fax 0465.321926 - e-mail: info@ascoop.net



**GRUPPO
 ITAS
 ASSICURAZIONI**

Sirianni
 ABBIGLIAMENTO

Seguici su [Facebook](https://www.facebook.com/sirianni) [Instagram](https://www.instagram.com/sirianni)



A&N Idee per premiare

Andreotti & Nicoletti di Andreotti Franco & C. s.a.s.
 via Brescia, 19/C - 38100 Trento
 telefono e fax: 0461.986086
www.andreattafranco.com info@andreattafranco.com
 p.i. 00452830229



**AUTOSERVICE
 BASSI**

**OFFICINA MECCATRONICA
 MANUTENZIONE CAMBI AUTOMATICI**

via Cesena 15/F - Preore - 38095 TRE VILLE (Tn)
 Tel. 0465.326451 - Cell. 346 0966667
 e-mail: bassiautoservice@gmail.com
 C.F. BSS MRK 83P 16L 174Y - P. IVA 02571370226
 Codice Univoco SUBM70N

AGENZIA di TIONE DI TRENTO

TIONE DI TRENTO Via Circonvallazione 14 - tel. 0465 321156 - fax 0465 328602
MADONNA DI CAMPIGLIO Via Cima Tosa 18 - Tel. 04658 442932
PINZOLO Via Genova 67 - tel. 0465 503957
PONTE ARCHE Via Cesare Battisti 31/d - tel. 0465 701053
STORO Via Cesare Battisti 1/a - tel. 0465 296889
PIEVE DI BONO-PREZZO Via dei Portici 7 - tel. 0465 670048

ASSICURAZIONI TIONE S.R.L. Ceregchini - Milanesi - Salvaterra



SOGAP s.r.l. - Via Cesena, 13 - Tre Ville (Tn)
 Tel. 0465.322755 - Fax 0465.323194 - info@sogap.net

**AUTORIPARAZIONI / ELETTRAUTO
 GOMMISTA / AUTOTRASPORTI**

FABRIZIO GHEZZI
38081 BONDÒ (Trento)
 C.so III Novembre, 55 - Telefono/Fax 0465.90110
 Codice fiscale n. GHZ FRZ 70A10 L174A
 Partita I.V.A. 01364530228
 e-mail fab.ghezzi@gmail.com

INGROSSO Frutta e Verdura



Parisi Silvio & C. s.n.c.
 PONTE ARCHE (TN) Via Lungo Sarca - Tel e Fax 0465 701363



**ABBIGLIAMENTO
DA MONTAGNA E TREKKING
PER TUTTA LA FAMIGLIA**
viene a scoprire la nuova collezione!


alpenplus
OUTDOOR · SPORT · FASHION

 **KIWISPORTS**
TREKKING CLIMBING RUNNING OUTDOOR

TIONE (TN)
VIA 3 NOVEMBRE, 30
VICINO -CAFFÈ AL CORSO-

PINZOLO (TN)
VIA ROMA, 8

SEGUICI
SU FACEBOOK 

 www.alpenplus.it 

**LA MIGLIORE QUALITÀ
AL PREZZO PIÙ BASSO!**



**fab
serramenti**

Fraz. Strada, 16 - POLO PRODUTTIVO - 38085 Pieve di Bono - Prezzo (TN)
Tel. +39 0465.674160 - info@fab-serramenti.it
www.fab-serramenti.it

**MARTEDÌ
30 DICEMBRE
ORE 21.15**



FIACCOLATA SULLA NEVE
con spettacolo pirotecnico!

Musica, animazione e divertimento a Bolbenolandia
a partire dalle 20.00

Centro sci aperto dalle 18.30 alle 21.00

Maggiori dettagli su
www.bolbeno.info



di Parolari Matteo
Via Legione Trentina 34/A
38079 Tione di Trento (Tn)



Responsabile Comincini Eros

C.G.R. Centro Giudicariense Revisioni s.r.l.
Località Spine - 38079 BOLBENO (TN)
Tel. 0465.326065 - Fax 0465.328135

Autofittina
Gommista
Revisioni auto - moto
Eletrauto - Tachigrafi



STUDIO
PAOLI

CONSULENTI DEL LAVORO E DOTTORI COMMERCIALISTI ASSOCIATI

Giorgio Paoli Consulente del Lavoro
Fabiano Paoli Dottore Commercialista e Consulente del Lavoro
Janette Turrini Dottore Commercialista
Redi Lappi Consulente del Lavoro
Nicola Ghezzi Consulente del Lavoro

38079 TIONE DI TRENTO (TN) Via del Foro, 8/a - Tel. 0465.322119
info@studiopaoli.net - Codice Fiscale e Partita IVA 02190900221

Studio Tecnico Associato



di geom. Moreno Amistadi e geom. Luca Cerana c.f./p.iva 01740890221

Via Roma n. 48
fraz. Breguzzo
38087
SELLA GIUDICARIE
(TN)

Progettazioni - Progettazioni CasaClima - Rilievi Topografici
Assistenza Cantieri - Contabilità Lavori - Piani di Sicurezza
Stime - Pratiche Catastali, Tavolari e Contributi

Tel/Fax 0465.900075 - E-mail: info@studiotecnicoaec.it
Cell. Moreno Amistadi 347.6387614 - Cell. Luca Cerana 339.6342995

tomasini auto

Preore (Tn) Località Sesena - Vendita - Assistenza 0465.326458

WWW.TOMASINIAUTO.COM



VENDITA Stefano
335.7308503

Via Cesena, 15/F
38070 Tre Ville
tel. 0465.326458
stefano@tomasiniauto.

TRENTIN SERVICE

- Sfalcio terreni incolti
- Manutenzioni parchi e giardini
- Sgombero neve
- Manutenzioni condominiali e servizio pulizie

di Artini Adriano
via Indipendenza, 5 - 38079 Borgo Lares (fraz. Zuclo) TN
Cell. 338.9600431
Codice Fiscale RTNDRN74T07L174U
Partita Iva 02005830225
email: trentin.service@alice.it



LAVORAZIONE GRANITI
F.lli TROGGIO

di Troggio Marco e Massimo snc

Via G. Marconi, 4
38070 RAGOLI - TN

Tel. 0465.321484 - Fax 0465.323222

Zanoni
PANIFICIO PASTICCERIA
DAL 1958

Ponte Arche Terme di Comano | tel. 0465.702218
NEGOZIO P.zza Mercato | tel. 0465.701470

AUTORENDENA s.r.l.

VENDITA AUTOVEICOLI

Tel. 0465.322507 | Fax 0465.328906 | info@autorendena.it
Via Nazionale 181, 38080 PORTE DI RENDENA (TN)

ITALCOLOR S.R.L.

COSTRUZIONI EDILI
RISTRUTTURAZIONI
PITTURAZIONI IN GENERE
CARTONGESSI
CAPPOTTI ACUSTICI E TERMICI
INTONACI PREMISCELATI

P.IVA 02501220228 italcolor@tione@gmail.com
via Circonvallazione, 69 Tione di Trento cell. 347.7604236

ISTORO DIESEL
CARRELLI ELEVATORI NUOVI E USATI
SCAFFALATURE E SOPPALCHI PER OGNI
ESIGENZA
www.storodiesel.it

IVISIONE EDILE
MACCHINE MOVIMENTO TERRA
ATTREZZATURA EDILE
0465.686411

IVISIONE NOLEGGIO



la qualità resta impressa

Bevande Rendena



AUTORICAMBI
PAROLARI

LOCALITÀ CASINA
Borgo Chiese 38083 (TN)

+39 0465.651011

+39 0465.651011

autoricambiparolari

Ricambi AUTO & MOTO - Lubrificanti & Aditivi - Batterie & Accessori



Cereria
GIOVANELLI

CERERIA G. GIOVANELLI SRL
38079 Tione di Trento - Via Baita, 22
tel 0465.231108 - info@cereriagianelli.it
www.cereriagianelli.it - P.IVA 01812430229

**PITTURE EDILI
VALENTI
ANGELO**

Valenti Angelo & C. s.n.c.
Via Cer, 6 - Fraz. Bondo
38081 Sella Giudicarie (Tn)

Tel. e Fax 0465.901497 - Cell. 335.7053910
www.valentipitture.it - valentipitture@alice.it
Cod. Fisc. / P.Iva e N. Iscr. R. I. TN 02151970221 - N. REA: TN-203735
N. Iscriz. Albo Imprese Artigiane: TN 55687

WERNER

... il parrucchiere che
non ti conta i soldi in tasca
ma i capelli in testa...

Via Presanella - Cel. 338.5473449 - Chiuso il Lunedì
Tione (Tn)

**UNIVERSO
LEGNO**

ARREDI GIARDINO - URBANO
SERVIZIO IMPIANTI PARCHI GIOCO
SET BARRIERE TAVOLI CON PANCHE
PELLET E BRICCHETTI

TRE VILLE (TN) Tel. 0465-326165 www.universo-legno.it

Z.A. IMPIANTI FRIGORIFERI
TERMOFRIGOTECNICA

di Zoanetti Alberto & Artini Ermanno snc
Via Trento, 27 - 38079 TIONE di TRENTO
Tel. 0465.321154 - Tel. / Fax 0465.322182
Cell. 335.7850601-2 C.F. e P.Iva 01719360222

TrentinoCasa
Agenzia immobiliare di Amistadi Odetta
Filiali di: TIONE di TRENTO e PIEVE di BONO
www.trentino-casa.it

**VENDITE
AFFITTI**
0465.946067



SEGGIOVIE | SCIOVIE | PIANI INCLINATI

QUANDO UOMINI E MONTAGNE SI
INCONTRANO, GRANDI COSE ACCADONO



LA NUOVA SEGGIOVIA QUADRIPOSTO
A COLLEGAMENTO PERMANENTE
“BOLBENO - PIANEZZE” È ENTRATA
IN FUNZIONE IL 25 DICEMBRE 2024

La nuova seggiovia quadriposto
“PianeZZe” è lunga circa 1000 mt e con
un dislivello di oltre 200 mt. L'intervento
rappresenta un passo importante per lo
sviluppo della località, che si conferma
punto di riferimento per l'avviamento allo
sci e per le attività sportive dei più giovani.

Vieni a provare la nuova seggiovia
e vivi l'emozione della neve a Bolbeno!

DATI TECNICI:

Costruttore: CCM Finotello - Torino

Portata oraria: 1600 p/h

Velocità: 2,5 m/s

Stazione valle (motrice): 586,45 metri slm

Stazione monte (tenditrice): 792,55 metri slm

Dislivello tra le stazioni: 206,1 metri

Lunghezza della linea: 702,45 metri

Fune: Redaelli da 40 mm



INAUGURAZIONE UFFICIALE
18 gennaio 2025

LA NUOVA SEGGIOVIA

CCM FINOTELLO | VIA VERCELLI, 10 PIANEZZA (TO) | ITALY +39 011 967 38 44 | www.ccmfinotello.com



PAC

**EDILBAZZOLI
COSTRUZIONI**

Ap di Periotto Antonio
Carpenteria metallica leggera

Via Circonvallazione 38, 38079 Tione di Trento - Tn
Tel. e fax 0465.322259 - Cell. 333.8613105
P. iva 01823470222

Segafredo
— ZANETTI —

ORTO FRUTTA
BERTOLINI CORNELIO
DETTAGLIO E INGROSSO
Via del Foro, 4A/C - 38079 TIONE DI TRENTO - Tel. e Fax 0465.321223

Elettropoint
Costruzioni elettriche
Buffi Alessandro
Via Splazzago 8
38079 Bolbeno (Tn)
Cell. 347-3393164
Part. IVA 01992940229

B IMPIANTI
CIVILI
INDUSTRIALI
SOLARI
A GAS
CLIMATIZZAZIONE
ENERGIE RINNOVABILI
**TERMIDRAULICA
BONENTI LUCA & DANIELE**
IMPRESA INDIVIDUALE
Luca 338 5862260 - Daniele 339 6046465
Sella Giudicarie (Bondo) - Via delle Cole, 6
P.IVA 02030940226 - info@termebonenti.it

**Salumificio
VAL RENDENA**
1947

il Trentino più genuino!
Speck, Carne Salada e salumi di altissima qualità.
SPACCIO AZIENDALE
Via IV Novembre, 71 - Fraz. Vigo - 38094 Porte di Rendena (TN)
Tel. +39 0465 801031 - www.salumificiovalrendena.it

Pompe funebri
Agnoli
Via Legione Trentina, 9
38079 TIONE DI TRENTO
Rango 340.4839546 - Claudio 348.8420530 - Luigi 338.7791797
POKER
ONORANZE FUNEBRI TEL.
0465.322077
38079 Tione di Trento (TN)
Ponte Arche - via C. Battisti, 105
Tel. 348.3039500

VALERIA PAROLARI
Studio Legale

Avv. Valeria Parolari
Avv. Stefania Busatti
Avv. Anna Maria Lovelli
Patrocinante in Cassazione

Pitture • Isolazioni a cappotto • Restauro facciate
Cartongessi • Decorazioni artistiche • Affreschi

Rigotti Pitture
di Rigotti Remo
www.rigottipitture.it

Via della Decima, 31
38078 SAN LORENZO DORSINO (TN)
Tel e Fax 0465 734700
Cell. 346 3929722 - 333 3851726
www.rigottipitture.it - info@rigottipitture.it

maffei
PAVIMENTI e TENDAGGI
TIONE di TRENTO
Tel. 0465 322077 - Cell. 348 3039500

Logistica e Trasporti **BECCARI**

Cell. 335.6123093

www.logisticabeccari.it
autotrasportibeccari@gmail.com

TROFEO GIOVANISSIMI

GARA DI FINE CORSO

DOMENICA 22 FEBBRAIO 2026

riservata ai partecipanti dei corsi
dello Sci club Bolbeno

XXIII EDIZIONE



CIASPOLARES

ESCURSIONE CON LE CIASPOLE

VENERDÌ 2 GENNAIO 2026

Facile escursione con le ciaspole nei boschi sopra
Bolbeno - Partenza ore 18.45 da fondo pista.

info e iscrizioni sul sito
www.bolbeno.info

NB. In caso di maltempo verrà rimandata
a **sabato 3 gennaio 2026**



IMPRESA COSTRUZIONI STRADALI-IDRAULICHE-EDILI

Via del Cerè n.22 - 38083 Borgo Chiese (TN)
Tel. 0465/621677 e-mail: info@vagliacostruzioni.net
C.F.02114340173 P.IVA 01274040227



PERSONE - INNOVAZIONE - SOSTENIBILITA' - TERRITORIO





FIOR DI PIZZA ROAN snc
di Roberto Simoni e Andrei Bogdan Huma
Via Pinzolo, 18 - 38079 TIONE DI TRENTO
tel 0465 322849

IDRAULICA	AMISTADI BERNARDO s.r.l.	ELETTRICA
	IMPIANTI TERMOIDRAULICI SOLARI BIOMASSA GAS	 IMPIANTI ELETTRICI CIVILI INDUSTRIALI AUTOMATISMI FOTOVOLTAICO
Via Valer, 10 - SELLA GIUDICARIE (TN) - Tel. 0465.901277 www.amistadisrl.com - info@amistadisrl.com		

Michele Antolini
FORGIATURA ARTISTICA DEI METALLI



38079 TIONE DI TRENTO
Via Brescia, 18 - e-mail: tomcion@virgilio.it
Tel. e Fax 0465.322146 - cell. 347.2465778

AZIENDA AGRICOLA ANTOLINI EUGENIO
Fragole e piccoli frutti



Tione di Trento - tel. 336 921246

ELETTROTECNICA STORESE s.r.l.



Vendita - Assistenza motori e pompe  **LOWARA**

Impianti civili e industriali Fotovoltaici



Professionalità ed efficienza dal 1969

FLYTECH STUDIO TECNICO
geom. FRANCHINI LUIGI



P.zza Marchetti, n° 7 - BOLBENO
38079 - Borgo Lares (TN)
P.zza Cesare Battisti, n° 7 - RONCONE
38087 - Sella Giudicarie (TN)

Tel. e fax 0465 / 901264 Cell. 347/5713640
Partita IVA 02028830228
e-mail: luigi.franchini76@gmail.com

FALEGNAMERIA PALETTI



SERRAMENTI CERTIFICATI
IN LEGNO E
LEGNO ALLUMINIO
CELL 349 6002427

  FALEGNAMERIA PALETTI
LOC. TOVELLO - MONDO LARTE - TN

Edil Lorenzi di Lorenzi Marco
Cell 339.2189272
email: edilorenziti@gmail.com

Via Carrera, Fraz. Mortaso 116 - 38088 SPIAZZO (TN)
C.Fisc. LRN MRC 72R28 D150Q - P.IVA 01897690226

Lavorazioni Boschive
Lavori Edili - Scavi

TAROLLI PAOLO & C. s.n.c

CASTEL CONDINO (TN)

 **Crescini Pietro**

NOLEGGIO AUTOBUS E AUTOVETTURE

Via A. Volta n.36
46043 Castiglione Delle Stiviere, MN - ITALY
TEL. +39-0376639013 - WWW.CRESCINIPIETRO.COM



Dott. Italo Bonetti odontoiatra - medico chirurgo

Dott. Paolo Bonetti odontoiatra

Odontoiatria Conservativa - Estetica Dentale - Endodonzia - Chirurgia Parodontale
Implantologia - Protesi Fissa - Gnatologia Atm - Riabilitazioni Orali Complesse
Trattamenti Microinvasivi al Microscopio Operatorio - Ortodonzia bambino e
adulto - Protesi senza palato su impianti all-on-4

Dott.ssa Maria Loria Wanda igienista dentale laureata

Prevenzione orale e dentale - Igiene orale professionale - Terapia delle gengiviti e delle parodontiti
dell'adulto e giovanili - Levigatura radicolare - Igiene su impianti Sbiancamenti professionali -
Trattamento Alitosi - Trattamento Sensibilità
Trattamenti Laser

VIA ROMA, 16 38079 TIONE DI TRENTO
tel. 0465 322 621 fax 0465 322 132 info@studiodentisticobonetti.it

IMPRESA EDILE ROSEO LUCA



Via Brescia, 23/A - LARDARO (Tn)
Cell. 348.2242285 - 348.2242286
elluas@pec.trovarti.it



ONORATI

inerti
calcestruzzi
scavi

Frazione Bono - 38077 Comano Terme (TN)

Siti produttivi:
SAONE - loc. San Giovanni
PIETRAMURATA - loc. Collungo
CIMEGO - loc. Al Ponte

MADONNA
DI CAMPIGLIO

SCOPRI GLI EVENTI
DELL'INVERNO

campigliodolomiti.it/it/eventi-top



TRENTINO

XXIV MEMORIAL
TULLIO CAZZOLLI

gara di slalom gigante
aperta a tutti

27DIC

MEMORIAL
MARIO MARCHETTI

gara di circuito
baby e cuccioli

6GEN

TROFEO
VOLKSBANK

gara di slalom gigante
aperta a tutti

16GEN

TROFEO AGONISTICA
VALSABBIA

gara di circuito
riservata a ragazzi e allievi

8FEB

FIACCOLATA SULLA
NEVE E SPETTACOLO
PIROTECNICO

30DIC

CAMPIONATI
INVERNALI
STUDENTESCHI
"IST. GUETTI"

9GEN

TROFEO PROVINCIALE
AVIS TRENINO

gara di slalom gigante
organizzata dalle sezioni
Avis Giudicarie

18GEN

TROFEO
"GIOVANISSIMI"

gara di fine corso

22FEB

CIASPOLARES

escursione con
le ciaspole
aperta a tutti

2GEN

CAMPIONATI
INVERNALI
STUDENTESCHI

15GEN

TROFEO ALPINI
ZUCLO BOLBENO

gara di slalom gigante
aperta a tutti

25GEN

GARA SOCIALE
SCI CLUB BOLBENO

28FEB

CALENDARIO
GARE 2026

DIETRE Srl
Ringhiere in Alluminio



MANUTENZIONE DEL VERDE - MANUTENZIONE STRADE
CEL 3336073443

zenari Moris

PITTURE | CAPPOTTI | CARTONGESSI

Via ai castagni 13 - 38094 Porte di Rendena (TN)
tel. 338 2648574 - mail zenarimoris@yahoo.it

DOPPIO MALTO

**BIRRA,
CUCINA
e felicità**



DOPPIO MALTO MADONNA DI CAMPIGLIO
Viale Dolomiti di Brenta 22 - tel. 0465 970017

GALLAZZINI
COSTRUZIONI

Porte di Rendena (TN) - Tel. 0465 326155 - www.gallazzini.it



Studio Tecnico
Ing. Cristiano Bazzoli

Tione di Trento - 38079
via Legione Trentina, 5
info@ingbazzoli.it - +39 3335882800

unieuroCITY

Elettromedia BORGO LARES

VENDITA | ASSISTENZA | RIPARAZIONE

icb **IMPRESA COSTRUZIONI**
BASSO SARCA
di Carli Lucio e C. S.a.s.



un'esperienza trentennale
al vostro servizio nella realizzazione
di progetti artigianali, industriali,
alberghieri e "la tua casa"

Sede e magazzino Via Linfano, 6/B - 38062 Arco (TN) Tel. 0464 516484 - Fax 0464 512354 - Cod. Fisc. e PIVA 00330430224

www.icbarco.com - info@icbarco.com



Casa di Cura Eremo - Arco



Ronzo Navisi - Val di Gresta

S C A V I
PERINI

AUTOTRASPORTI
ESCAVAZIONI
DEMOLIZIONI
MOVIMENTO TERRA
BONIFICHE



38062 Arco (TN)
Via Caduti del Lavoro, 2
Tel. 0464 - 532615
info@periniscavi.it

C.F.e P. Iva 02325790224
Cod. SDI M5UXCR1

www.periniscavi.it



Borgo Lares

Loc. Spine 2 - Cell: 338.9196969



Segheria - Legname
ELVIO COLLINI snc
di Alessandro e Daniele Collini

38086 PINZOLO (TN) - Piazza Bavdin, 11 - Tel. 0465.503310 - Fax 0465.512428
Sede operativa: 38086 GIUSTINO (TN) - Via Pineta, 21 - info@segheriacollini.it
Registro Imprese di Trento, Codice fiscale e partita IVA 01601160227



www.pasticceriarubinelli.it



IL BUON GELATO
ARTIGIANALE



DOLCI
PANE
BOMBONIERE
PASTICCERIA FRESCA
TORTE PER OGNI RICORRENZA
VINI E SPUMANZI DI QUALITA'

dal 1959

SIONE DI TRENTO - TEL. 0465 321165



Pratiche Auto
PINZOLO

0465 503682 | 335 8753702 |

SI RICEVE SOLO SU APPUNTAMENTO

Agenzia Rendena s.r.l. | Piazza S. Gerolamo, 21/A | 38086 Pinzolo (TN)
info@praticheautopinzolo.it | www.praticheautopinzolo.it

Trentino Office

Attrezzature e Macchine Per L'ufficio

www.trentinooffice.cloud

www.trentinooffice.shop



STUDIO TECNICO
MAESTRANZI
edilizia e topografia dal 1956

Progettazione edilizia e Rilievi Topografici, Consulenze, stime
Ingegneria ambientale, confini e catasto e chiavi in mano

Studio Tecnico Maestranzi - P.iva 00541430228 - sim@maestranzi.it - www.maestranzi.it
Sede Giustino - 38086 (TN) - Via del Lavandin, 20 - Tel. 0465.501161 - Fax 0465.504002

PREGIS

www.gruppopregis.it

*Da oltre 60 anni un servizio di distribuzione
per la Ristorazione e l'Hotellerie*

- Assortimento completo, oltre 15.000 referenze (bevande, dolci, frutta)
- Rete vendita di 1700 punti
- Consegna entro 18/24 ore dall'ordine
- Flotta di 170 automezzi refrigerati



RAGNO
SCAVI
di Viviani Marco

Via Indipendenza, 15 - Zuclo
38079 BORGO LARES (TN)
tel. 333 7218345

sorele

www.sorele.it

MATRIX
IMMAGINE & COMUNICAZIONE

+39 0465 32 64 23

www.creativematrix.it



L'AUDIO - IL VIDEO - LE LUCI
NOLEGGIO - SERVICE - INSTALLAZIONI

Jam Session
JAM SESSION S.a.s.
di Mauro Lusuardi & C.

Via della Villa di Baselga 41 - 38123 Trento
Tel. e Fax 0461 866053 - Cell 335 6277914 - mauro.lusuardi@libero.it



Binelli Arredamenti di Binelli Michele
via Pignole, 1/A zona industriale - 38080 Carisolo TN
www.binelliarredamenti.it

STUDIO ENGINEERING
ESCO



LAGO ROSSO



impresa di costruzioni

38019 VILLE D'ANAUNIA (TN) – fraz. Rallo, Strada Romana 7
 Tel. 0463.451838 info@lagorosso.it www.lagorosso.it
 P. IVA 01166920221

Stufe
Collizzolli

Stufe elettriche in ceramica
 Realizzate e decorate a mano

STUFE COLLIZZOLLI S.R.L.
 Via S. Antonio, 16
 38079 BORGIO LARES
 fraz. BOLBENO (TN)
 tel +39 0465 321797

WWW.STUFECOLLIZZOLLI.IT - INFO@STUFECOLLIZZOLLI.IT

TRENTINO



ACCURATA SANIFICAZIONE DELL'ATTREZZATURA CON PRODOTTI PROFESSIONALI DOPO OGNI UTILIZZO

- 1500 paia di sci
- 1500 paia di scarponi
- Snowboard delle migliori marche
- Macchinari di ultima generazione
- Personale tecnico altamente specializzato
- Deposito sci riscaldato - riservato
- Angolo shop con tutti gli accessori per lo sci



Da sempre il nostro obiettivo è offrire ai clienti un'esperienza sugli sci davvero unica. Per questo motivo rinnoviamo costantemente la nostra attrezzatura e la manteniamo in perfette condizioni grazie a una cura meticolosa e a una manutenzione continua nel nostro moderno laboratorio.

Il nostro **ampio assortimento** di marche e modelli è pensato per soddisfare ogni tipo di sciatore, dal principiante all'esperto.

OFFRIAMO LA POSSIBILITÀ DI NOLEGGIARE L'ATTREZZATURA PER UN GIORNO, PER PIÙ GIORNI CONSECUTIVI O PER L'INTERA STAGIONE, con tariffe particolarmente vantaggiose per i possessori dello skipass stagionale del Centro Sci Borgo Lares.

A completare l'offerta, un **grande deposito** dotato di nuovissimi armadietti riscaldati, dove è possibile lasciare comodamente la propria attrezzatura senza doverla riportare a casa ogni volta.

Aperto dal
14 NOVEMBRE 2025

per info e orari
www.bolbeno.info

SCAN
 ME!



Prenota online l'attrezzatura
www.bolbeno.info



NOLEGGIO & LABORATORIO

Filippi

NOLEGGIO
auto per
cerimonia



TRASPORTI da e per tutti
gli aeroporti, stazioni ferroviarie
e città italiane.

Si organizzano **TRASPORTI**
e **VIAGGI** su misura per gite,
cene di classe,
serate in discoteca e
addii al celibato e nubilato

☎ 340 4839546 www.viaggifilippi.it



COZZIO EMILIO & C. S.r.l

SERVICE PARTNER VOLKSWAGEN - AUDI - SEAT - SKODA
Spiazzo - TN
Tel. 0465 601321



SERVIZIO DI REVISIONE AUTOVEICOLI
SERVIZIO PNEUMATICI
ELETTRAUTO
VENDITA E MONTAGGIO AUTORADIO E ANTIFURTI
CARROZZERIA
SOCCORSO STRADALE 24 ORE SU 24



IMPRESA COSTRUZIONI

EDIL'N

di ARTINI FULVIO E PEDERZOLLI MICHELE & C. snc
38079 ZUCLO - tel e fax 0465 322546



38080 CADERZONE TERME (TN)
Via Porta, 9
Tel. 0465.503658 - Fax 0465.512066



Di Flli Stagnoli Alvano
ed Eliseo & C snc

**IDROIMPIANTI CIVILI
E INDUSTRIALI**

Via Del Foro 8 38079 Tione di Trento
Posta certif. info@pec.stagnoligabriele.it
Email: info@stagnoligabriele.it www.stagnoligabriele.it
Cod. fiscale Reg. imprese e P. IVA: 02156240934
fax 0365-1903458 Tel. 346-8741919_20

SPECIALITA' ALIMENTARI
FORMAGGI TIPICI

Battocchi
CATERING SERVICE

TIONE DI TRENTO

armani

Stufe e caminetti Ceramiche e legno
Via Circonvallazione, 5 Frazione Mortaso, 197
Tione di Trento (TN) Spiazzo (TN)

www.armaniarredocasa.it



FISIOTERAPIA - OSTEOPATIA
POSTUROLOGIA

Dott.ssa Ft. Cinzia Franchini
334.3167805

Dott. Ft. Corrado Marchetti
338.2647621

info@fisiotrama.it
www.fisiotrama.it

Via San Rocco, 12/A
38080 - Carisolo - Trento

Geometra
IVAN ARTINI
Via Durone 12/a
38079 ZUCLO (TN)
P.Iva 02117890224
cod.Fisc. RTNVN179A31L174X

Tel/Fax 0465 322522
Cell 329 4221773

Progettazione-divisioni materiali-
Direzione lavori-Coordinatione per la
sicurezza-Rilievi topografici-
Contabilità lavori-frazionamenti

studioartini@alice.it
ivan.artini@geopec.it

ASCENSORI - MONTACARICHI - MONTASCALE
Vendita e montaggio nuovi impianti ascensori - manutenzione - riparazioni e modifiche - componenti - assistenza tecnica

38079 Tione di Trento - Via Durone, 14
Tel. 0465.324475 - Fax. 0465.329609
E-mail: salvaterra1@tin.it

SALVATERRA ALESSANDRO

Impresa Costruzioni
F.lli Artini
Delfo e Placido s.n.c.

Via Durone, 4
Tel 0465 322344 - 322846
38079 Zuclo - (TN)

edilecom

s.r.l.

Lavori di costruzione e manutenzione edile- stradali
bonifiche e consolidamento terreni e pareti rocciose
38079-Borgo Lares (TN)-Località Ridever-Tel.0465 322615-Mail: info@impresaedilcomsrl.it

È Risto3 Il segno del gusto

 RISTO3



La tua pausa
pranzo in tasca.
Scarica la nuova APP!
 

risto3.it

MAZZOTTI ROMUALDO

IMPRESA MAZZOTTI ROMUALDO spa
Conglomerati bituminosi, pavimentazioni stradali e asfalti

Sede legale 38079 Zuclo (TN) - Loc. Rediver
Sede amministrativa 38079 Tione di Trento (TN) - Via Fabbrica, 5
Tel. 0465 322500 - Fax 0465 322888

Cantiere di produzione 38079 Zuclo (TN)
Loc. Rediver - Tel. 0465 321785
info@mazzottispa.it - www.mazzottispa.it





ROBERTO Dott. MARCHETTI
Consulente del lavoro

Amministratore del personale
Elaborazione paghe e contributi
Consulenza del lavoro

Consulenza in
materia di incentivi
all'assunzione



0465 898248
389 9881680



Via Piccola 15
38079, Borgo Lares - TN



info@studiomarchettilavoro.it



*Un guizzo
di sapore!*

TROTA ORO

>> Sede e Stabilimento
Località Isolo, 1 - 38070 PREORE (TN) - Italy
tel. +39 0465 322 773 - fax +39 0465 329 547

info@trotaoro.it - www.trotaoro.it

dalle Dolomiti l'ITTICOLTURA
di montagna di **ALTA QUALITÀ**

Puoi acquistare i nostri prodotti nei
migliori negozi della zona oppure presso
il nostro shop online trotaoro.it/shop/



BENVENUTO NEL TUO FUTURO



Telefonia, computer, elettronica,
elettrodomestici, TV, materiale elettrico,
lampadari e molto di più nel
EURONICS POINT - MARTINELLI.



MARTINELLI

Via Duina, 16 - Ponte Arche - Comano Terme (TN)
tel. 0465 701345 - info@martinellisnc.com



Giardini
Ivan Thomas
333.4268227 334.9534157
tinteggiature

**NUOVISSIMA AREA BOLBENOLANDIA,
CAMPO PRIMI PASSI &
PARCO GIOCHI SULLA NEVE**



NUOVO AMPIO SPAZIO è dedicato
alle discese con bob e slittini con una
pista riservata, anch'essa dotata di
tapis roulant.

*Possibilità di noleggio
bob e slittini*

Grazie a pendenze molto dolci e un comodo
tapis roulant per la risalita, Bolbenolandia è
l'area ideale per le prime discese dei
principianti, in assoluta tranquillità e sicurezza.



BOLBENOLANDIA

MM MARCHETTI geom. MARCO
VIA GEN. TULLIO MARCHETTI 1
38079 - BORGO LARES (TN) - Tel/fax 0465/324010

**MAURO
MASÉ**
studio tecnico

STUDIO TECNICO ING. MAURO MASÉ
Progettazione, direzione lavori e sicurezza
Via Del Foro, 8 - 38079 Tione di Trento (TN)
Tel/fax 0465 325055 | cell. 3392942051
mail: mauro@studiotecnicomase.it
C.F. MSAMRA79E20L174S | P. IVA 02233480223

LIGNOALP®
vivere il legno, naturale benessere

CARPENTERIA FAILONI

38079 TIONE DI TRENTO (TN) Cell. 335 60 52 208

Strutture in legno su misura

www.lignoalp.it

**CONSOLINI
COSTRUZIONI**

CONSOLINI COSTRUZIONI S.n.c
di Consolini Dario e Sergio

Via della Molinèra, 27 - Villa Rendena
38094 Porte di Rendena (TN)
Dario 338.3922645 - Sergio 335.6085598
Fax 0465/262012
consolinicostruzioni@yahoo.it

**CARROZZERIA
OFFICINA
VIVIANI**



TERMODOLOMITI
impianti tecnologici

Via G. Matteotti 39 - Pinzolo (TN) - T.0465 500.065 - info@termodolomiti.it - www.termodolomiti.it



il nostro impegno
per la qualità dell'ACQUA



Trattamenti chimico-fisici
nelle acque ad uso potabile



Sistemi di disinfezione
per acque potabili ed industriali



Analisi e regolazione di
parametri chimici nelle acque



Sistemi di telecontrollo
e supervisione



TECME s.r.l.
Via delle Palazzine, 87 | 38121 TRENTO - Italy
Tel. 0461 950637 - Fax. 0461 990333
info@tecmesrl.net

Arredo urbano
Ripristino ambientale
Parchi e giardini
Biolaghi e biopiscine
Tetti verdi
Idrosemina



GIARDINERIA
natura creativa

TRENTINO
ALTO ADIGE
LAGO DI GARDA

GIARDINERIA S.R.L.
Via Roma, 61/2 - Fraz. Vezzano
38096 VALLELAGHI (TN)
+39 0461 864077 | info@giardineria.it
www.giardineria.naturacreativa.it

ELETTRO m2
PASSIONE PER L'ENERGIA
www.elettrom2.com

IMPIANTI FOTOVOLTAICI SISTEMI DI ACCUMULO ENERGIA RICARICHE VEICOLI ELETTRICI IMPIANTI ELETTRICI CIVILI ED INDUSTRIALI

Ledro (TN) - Via Santa Lucia, 16 - fraz. Tiarno di Sotto - Tel. 0464 591263

Elisa Carli e Sabrina Malacarne

ATENA SRL
Servizi alle imprese

Dottori Commercialisti
Revisori Legali

elisa.carli@atenapartners.it - +39 338 8830 814 sabrina.malacarne@atenapartners.it - +39 346 0095 095
38079 Tione di Trento, Viale Dante n. 30

TUTTA LA FORZA
DELL'ACQUA DELLE
TERME DI COMANO
NELLA NUOVA
LINEA COSMETICA

Scopri la online shop.termecomano.it

TERME DI
COMANO
SKINCARE



PRO SERIES NEXT GENERATION TIMING SYSTEMS



- BASE TEMPI
oscillatore termocompensato ± 1 ppm
- DISPLAY TOUCH
schermo a colori, a range esteso (-30°C +70°C)
- STAMPANTE
termica 57mm a range esteso (-30°C +70°C)
- ELEVATA AUTONOMIA
≥14 ore con stampa ogni 20 secondi
- CONNESSIONI
wireless (BT+WiFi) e cablate (USB-boccette)
- SOFTWARE
vasta scelta di programmi per ogni esigenza
- OMOLOGAZIONE UFFICIALE FIS

Benvenuti nella nuova era del cronometraggio professionale.
L'innovativa gamma Pro Series nasce dall'esperienza di oltre 30 anni di Microgate nel mondo del cronometraggio per lo sci. I prodotti Pro Series sfruttano le tecnologie più moderne ed innovative per garantire sicurezza, altissima affidabilità e massima precisione.

MICROGATE



La convenzione sovracomunale per la gestione del **centro Sci Borgo Lares** è senza dubbio un altro dei segreti del successo della nostra stazione sciistica. Nata oltre vent'anni fa, nel tempo ha saputo raccogliere un numero sempre crescente di comuni aderenti, alcuni dei quali anche da fuori provincia.

I residenti nei comuni che aderiscono alla convenzione possono acquistare skipass a prezzi super agevolati e condizioni di grande favore sono previste anche per le scuole materne e per i proprietari di seconde case.

Da parte nostra non possiamo che ringraziare tutte le amministrazioni comunali coinvolte e diamo come sempre il benvenuto **AI NUOVI COMUNI** che hanno da poco sottoscritto la convenzione*



*L'elenco non è definitivo e potrebbe subire modifiche





CUNACCIA BRUNO srl

da tre generazioni
AI LAVORI PESANTI PENSIAMO NOI

REALIZZIAMO I TUOI PROGETTI
con professionalità, esperienza, personale qualificato e di fiducia



CUNACCIA BRUNO S.R.L.
VIA AL MOLINO 14
38080 STREMO (TN)
P.IVA: 01506510229

CONTATTI
INFO@CUNACCIA.SRL.IT
TEL 0465 804647
WWW.CUNACCIA.SRL.IT



DEMOLIZIONI EDIFICI
(0522 - 111)

SCAVI E PISTE DA SCI
(051 - 111-115)

ACQUEDOTTI E INNEVAMENTI
ARTIFICIALI
(052 - 111)

OPERE STRADALI E FORESTALI
(053 - 111)

OPERE DI DIFESA IDRAULICA
(054 - 111-115)

AGGREGATI E INERTI
(MARETTA CEE)

CALCESTRUZZI
(CERTIFICATE DEL CONTROLLO DELLA
PRODUZIONE IN FABBRICA)

AUTOTRASPORTI

RECUPERO RIFIUTI NON
PERICOLOSI

SGOMBERO NEVE



BETONBLOCK
produzione, vendita e consegna

COSTRUZIONI

CALIARI

38077 COMANO TERME (TN) - Fraz. Cares, 119
Tel. 0465.702072
info@impresacaliari.it
www.impresacaliari.it

ISO 9001
Sistema Qualità Certificato

CQOP SOA
Credito Qualità Operativa e Serietà Professionale

winterhalter

LAINOX
Cooking System

PRISMA

grandimpianti
intelligent laundry equipment

CUCINE, BANCHI BAR, LAVANDERIE
E MACCHINE COMPLEMENTARI
PER ALBERGHI E COMUNITÀ

GRANDI CUCINE FAILONI snc
di Failoni Armando & Salvaterra Giuseppe
Via Fabbrica, 53/P - TIONE di TRENTO
Tel. 0465 322139 - info@grandicucinefailoni.it

Accurato
**servizio di
assistenza
tecnica** di
macchine
di ogni tipo
e marca





STØNE

La pompa di calore che non devi più nascondere

A+++

15 Kw

R32

INNOVA s.r.l. - Storo (TN)

www.innovaenergie.com

Soluzioni innovative in pompa di calore per il comfort residenziale.



Produzione nello stabilimento di Storo (TN)

- ① BUTLER
Il controllo evoluto dell'impianto.
- ② Fancoil
Sottili, silenziosi, estetici.
- ③ Pompe di calore
Monoblocco, splittata, ad incasso.
- ④ VMC
Passiva, termodinamica, con deumidifica.



Bagno con piastrella
effetto legno larice



Pavimento e rivestimento
in rovere spazzolato nodato



Facciate ventilate: la tecnologia del
rivestimento esterno in gres porcellanato



Scala in porfido grigio
con parete in pietra

Da Beccari Pavimenti troverai **cordialità, professionalità e un mondo di offerte per soddisfare ogni tua esigenza!**

Vieni a trovarci perchè *la tua casa è la nostra casa!*

Realizzazione **rendering 3D**
...diamo forma alle vostre idee!

*...idee e design per arredare ogni ambiente, dal look più
essenziale al più sofisticato, dal rustico al moderno.*

Tante novità del Made in Italy

GIORNATE DI DIVERTIMENTO EMOZIONE E SCOPERTA



NOVITÀ!

Organizziamo giornate sulla neve
anche per le scuole elementari
a condizioni molto favorevoli

Anche per il **2026** la Pro Loco di Bolbeno
offre una straordinaria opportunità alle scuole
materne aventi sede in uno dei **comuni
convenzionati**:

Un'intera giornata con utilizzo GRATUITO
del **campo scuola "Bolbenolandia"**.

Noleggio GRATUITO di bob e palette.
Trasporto GRATUITO con pullman.

Per info e maggiori dettagli
tel: **339 7075135**



Anche per il **2026**, grazie alla disponibilità del
ristorante **"LA CONTEA"**, le scuole materne
potranno fruire della straordinaria opportunità
del pasto gratuito per tutti i bambini e i relativi
insegnanti.



SPECIALE SCUOLE MATERNE

C.E.B.

COSTRUZIONI ELETTRICHE

IN MONTAGNA L'ENERGIA È UN BENE PREZIOSO

A casa tua, l'energia del sole diventa risparmio!

Con C.E.B. non solo installi il tuo impianto fotovoltaico, ma scopri anche i contributi e le agevolazioni più vantaggiose per rendere l'investimento ancora più conveniente.

Scrivici "FOTOVOLTAICO" e ti ricontatteremo per fissare un appuntamento



C.E.B. di Bugna Marino & C. s.n.c. Fraz. Strada, 15 - Pieve di Bono - Prezzo (Tn)

Tel. 0465 674406 | Cell. 320 2578515 | info@ceb-costruzionelettriche.it | www.ceb-costruzionelettriche.it



R SKI SCHOOL RAINALTER

MADONNA DI CAMPIGLIO



BOLBENO

PER INFO E PRENOTAZIONE

346 6885327

EA7
EMPORIO ARMANI

Via Pradalago, 10 - 38084 Madonna di Campiglio (TN)
tel 0465 443300 / www.scuolascirainalter.it / info@scuolascirainalter.it



CORSI DI SCI

CORSI DI AVVIAMENTO E PERFEZIONAMENTO

- **corso di sci** (9 lezioni / 8 per chi frequenta i corsi che si svolgono un giorno solo a settimana)
- **gara di fine corso** con i maestri della scuola di sci

80 €

N.B. La durata è di cinque settimane con due lezioni settimanali a partire dalla seconda settimana di gennaio.

CORSI DI SNOWBOARD

L'ISCRIZIONE COMPRENDE

- **corso di snowboard** - (8 lezioni la domenica dalle 12.00 alle 14.00)

80 €

I corsi di sci e snowboard avranno un prezzo di 80 € per chi effettuerà l'iscrizione online e il relativo pagamento entro il 29/12/2025.

Per iscrizioni e/o pagamenti pervenuti dopo tale data il prezzo sarà di 110 €.

CORSO SCUOLE MEDIE

- **corso di sci** (5 lezioni) di venerdì sera dalle 18.30 alle 20.30

50 €

CORSO BABY

- **corso di sci riservato ai bambini dai 4 ai 5 anni** (5 lezioni)

130 €

PREAGONISTICA

ALLENAMENTI DUE GIORNI SETTIMANALI

Per maggiori info
squadre@bolbeno.info

AGONISTICA

CATEGORIA BABY - CUCCIOLI
CATEGORIA RAGAZZI - ALLIEVI

Per maggiori info
squadre@bolbeno.info

TARIFFE & INFO



NOLEGGIO STAGIONALE ATTREZZATURA JUNIOR

(PREZZI RISERVATI AI TITOLARI DI SKIPASS STAGIONALE "IMPIANTI" DEL CENTRO SCI BOLBENO - BORGO LARES)

	PERIODO NATALIZIO	DOPO IL 6 GENNAIO
KIT COMPLETO	117,00 €	105,00 €
SOLO SCI	105,00 €	94,00 €
SOLO SCARPONI	47,00 €	35,00 €

N.B. i prezzi dopo il 6 gennaio sono attivi da dopo le ore 15.00 del giorno 6 gennaio

TARIFFE AGEVOLATE

Tessera stagionale diurna compreso periodo natalizio per residenti nei comuni convenzionati	82,00 €
Tessera stagionale diurna periodo post-natalizio per residenti nei comuni convenzionati	77,00 €
Tessera valida 2 giorni per residenti nei comuni convenzionati (anche se apertura solo pomeridiana o solo serale)	26,00 €
Tessera stagionale solo serale compreso periodo natalizio per residenti nei comuni convenzionati	61,00 €
Tessera stagionale solo serale periodo post-natalizio per residenti nei comuni convenzionati	56,00 €
Tessera stagionale diurno + serale compreso periodo natalizio per residenti nei comuni convenzionati	111,00 €
Tessera stagionale diurno + serale periodo post-natalizio per residenti nei comuni convenzionati	100,00 €
Tessera settimanale solo diurno *	65,00 €
Tessera settimanale diurno + serale *	70,00 €

* Per utenti provenienti da strutture di tipo alberghiero aventi sede nei comuni convenzionati. Tale agevolazione è estesa anche agli utenti non residenti ma affittuari e/o proprietari e/o dimoranti presso abitazioni ricadenti nei comuni convenzionati nel periodo di validità della tessera

PER INFO:

CENTRO SCI BORGO LARES

Via S. Antonio 19
38079 Borgo Lares Fraz. Bolbeno
www.bolbeno.info

PER INFO RELATIVE AL CENTRO SCI
E AL NOLEGGIO
Pro Loco Bolbeno

tel: 0465/326485
cell: 3397075135
e-mail: centrosci@bolbeno.info
e-mail: noleggio@bolbeno.info

PER INFO CORSI COLLETTIVI PER BAMBINI
ORGANIZZATI DALLO SCI CLUB BOLBENO
Sci Club Bolbeno

tel: +39 348 3031420
mail: corsi@bolbeno.info

PER INFO LEZIONI SCI PRIVATE
SIA INDIVIDUALI SIA COLLETTIVE
Scuola Sci Rainalter

www.scuolascirainalter.it
tel: 0465/443300
cell: 3466885327
e-mail: info@scuolascirainalter.it

PER INFO ISCRIZIONI AGONISTICA
E PREAGONISTICA SCI CLUB BOLBENO

e-mail: squadre@bolbeno.info

SCI CLUB BOLBENO A.S.D.

PRO LOCO BOLBENO - BOLBENOLANDIA

PROLOCOBOLBENO_BOLBENOLANDIA



SALVADORI COSTRUZIONI S.R.L.

LAVORI EDILI - CIVILI - STRADALI - FOGNATURE - ACQUEDOTTI

STORO (TN) TEL. 0465 684076

e mail: info@salvadoricostruzioni.it - www.salvadoricostruzioni.it



Mi porti a fare un Hydrotour?

CENTRALE IDROELETTRICA DI RIVA DEL GARDA



Un'esperienza sorprendente unica in Italia, da vivere con tutta la famiglia nella centrale idroelettrica di Riva del Garda: scopri Hydrotour Dolomiti!

La visita è adatta a bambini e adulti, e svela come la potenza dell'acqua si trasforma in energia 100% rinnovabile per la vita quotidiana, grazie a percorsi guidati, installazioni interattive, allestimenti multimediali, video espositivi e angoli in cui sperimentare in modo divertente come avviene la produzione idroelettrica.

Spazio all'energia,
largo alla meraviglia.

 **Dolomiti
Hydrotour**
Gruppo Dolomiti Energia



Prenota ora
la tua visita!
+39 0461 032486
hydrotourdolomiti.it

VIA GIACOMO CIS, 13
RIVA DEL GARDA



BIMBI IN PISTA!

con La Cassa Rurale



Per i figli, figlie
e nipoti di soci/ie
fino a 14 anni



**UNO skipass
giornaliero
OMAGGIO**



valido per il campo
primi passi
e la **pista da sci**



Centro Sci Bolbeno
Borgo Lares (TN)

CENTRO SCI BOLBENO - BORGO LARES (TN)

Il buono omaggio è nominativo e deve essere richiesto e ritirato presso gli sportelli de La Cassa Rurale dal socio o dalla socia (padre/madre, nonno/nonna, zio/zia). Ogni bambino o bambina (figlio, figlia o nipote di socio/ia) può beneficiare al massimo di un buono omaggio per la stagione sciistica 2025/26.

Per informazioni: @relazioni@lacassarurale.it ☎ 0465 896 512 – 511 – 510

Possibilità di
**NOLEGGIO
ATTREZZATURA**
da sci in loco